

АРХИТЕКТУРНЫЕ РЕШЕНИЯ ПРОЕКТА ГАРАЖА



Разработал:

Согласовал:



Договор №

Дата сдачи:

МОСКВА 2022

№	Наименование	Замечание
01	Обложка	
01	Общие данные (начало)	
02	Общие данные (окончание)	
03	План фундамента на отм. -0.720 М 1:75	
04	План на отм. ±0.000 Экспликация М 1:75	
05	План на отм. ±0.000 Размеры М 1:75	
06	План на отм. +2,800 экспликация М 1:75	
07	План на отм. +2,800 Размеры М 1:75	
08	Фасад А-В М1:75	
09	Фасад В-А М1:75	
10	Фасад 1-2 М1:75	
11	Фасад 2-1 М1:75	
12	Разрез 1-1 М1:75	
13	Разрез 2-2 М1:75	
14	План кровли на отм. +4.180 М1:75	
15	План закладных М1:100	
16	Ведомость дверных и оконных проемов	
17	Визуализация	
18	Визуализация	
19	Визуализация	
20	Визуализация	
21	Визуализация	
22	Визуализация	
23	Визуализация	
24	Визуализация	

Основные технико-экономические показатели проекта

Наименование	Ед изме – рения	Количество
Количество этажей	шт.	2
Количество квартир	шт.	1
Общая площадь (отапливаемые помещения)	м²	166,7
Жилая площадь (жилые помещения)	м²	43,8
Площадь террас и балконов	м²	4,4
Общая строительная площадь	м²	171,71
Площадь кровли	м²	153,17
Площадь застройки здания	м²	83,68
Строительный объем	м³	389,89

						Московская обл			
Изм	Колуч	Лист	№Док	Подп.	Дата				
						Гараж	Стадия	Лист	Листов
Разработал		Романишин ДМ					АР	01	25
Заказчик		Земов И.Л				Общие данные (начало)	<div>АКАДЕМИК СТРОЙ</div> 		

Общие указания.

1. Общие данные.

Проект строительства жилого дома был выполнен в соответствии с заданием Заказчика. Готовый проект жилого дома. Документация проекта приобретается путём покупки права строительства одного архитектурного объекта.

Проект разработан на основании отдельного технического задания и рекомендации глав СНиП и СП

- СП 55.13330.2011 «Пожарная безопасность зданий и сооружений»;
- СП 55.13330.2011 «Дома жилые одноквартирные»;
- НПБ 106-95 «Индивидуальные жилые дома. Противопожарные требования»;
- СП 54.13330.2011 "Здания жилые многоквартирные";
- СП 131.13330.2012 «Строительная климатология»;
- СП 50.13330.2012 «Тепловая защита зданий»;
- СП 23-101-2004 «Проектирование тепловой защиты зданий».

2. Архитектурно-планировочное решение

2.1 Архитектурно-планировочное решение разработано в соответствии с СП 55.13330.2011 "Дома жилые одноквартирные".

2.2. Чертежи марки АР рассматривать совместно с чертежами марки КР

2.3. Степень огнестойкости здания – III

2.4. За условную отметку 0,000 принята отметка чистого пола 1-го этажа.

Архитектурно-планировочные решения разработаны для следующих условий:

- зимняя температура наиболее холодной пятидневки по климатическому району IVB, согласно СП 131.13330.2012 – 28 °С;
- наиболее холодных суток – 32 °С;
- нормативная снеговая нагрузка по III району согласно СП 20.13330.2011 – 180кгс/ кв. м(1,80кПа 3 район);
- нормативный скоростной напор ветра по I району согласно СП 20.13330.2011 – 23кгс/ кв.м. (0,23кПа 2 район);
- зона влажности нормальная;
- глубина промерзания грунтов = 1,45м;

Проектируемое здание представляет собой двухэтажное сооружение, с размерами в осях 10200х7200мм. Пригодно для всесезонного проживания и хранения техники.

Архитектурно-планировочных решений, связанных с обеспечением маломобильных групп населения, не предусмотрено.

Благоустройство прилегающей территории разработано отдельно. См. Генеральный план земельного участка.

3. Конструктивное решение.

Производство строительно-ремонтных работ вести в соответствии с требованиями СП 4.8.13330.2011

"Организация строительства"

СП 4.9.13330.2012 "Безопасность труда в строительстве".

При защите строительных конструкций коррозии руководствоваться СП 70.13330.2012. "Защита строительных конструкций и сооружений от коррозии".

При производстве работ в зимнее время следует соблюдать СП 70.13330.2012.

3.1. Фундамент – плита монолитная железобетонная, по согласованию с конструктором после получения геологии.

3.2. Наружные стены выполнены из керамических крупноформатных блоков Porotherm 44 Thermo толщиной 440мм, с комбинированной отделкой. Отделку стен вести с учетом требований СП 71.13330.2017

"Изоляционные и отделочные покрытия" и настоящих рекомендаций фирмы

3.3. Стены внутренние несущие – блок керамический 250мм

3.4. Конструкция пола первого этажа: плита монолитная, с утеплителем ЭППС 100мм и армированной стяжкой 50мм. Перекрытие – плита монолитная 180мм, конструкцией пола ЭППС 50мм и армированной стяжкой пола 50мм.

3.6. Кровля: двускатная, утепленная по стропильной системе, металлочерепица.

Использовать специализированную мембрану, соблюдая указанную в проекте последовательность.

3.7. Вентиляционные и дымоходные каналы выполнить из керамзитобетонных блоков.

3.8. Детальную отделку помещений производить по специальному проекту интерьера.

3.9. После геодезических изысканий уточнить абсолютную вертикальную отметку нулевого уровня.

4. Охрана окружающей среды.

При организации строительства и эксплуатации жилого дома предусматриваются следующие мероприятия по охране окружающей среды:

- сброс хозяйственно-бытовых отходов и стоков осуществляется в герметический септик с последующем вывозом по договору с коммунальными организациями;
- утилизация строительного мусора осуществляется на разрешенные свалки;

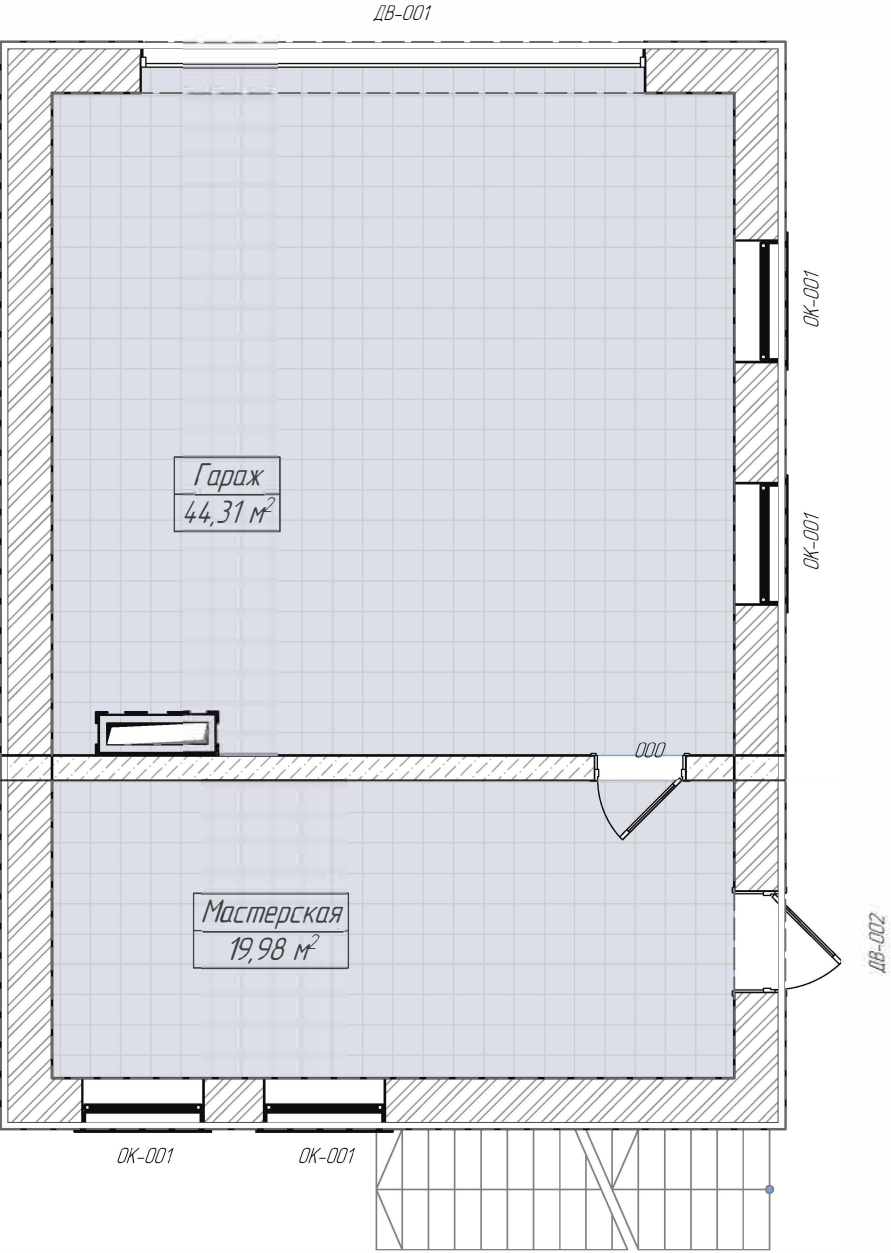
5. Обеспечение пожарной безопасности.

-Все деревянные элементы должны быть подвергнуты огнезащитной обработке в соответствии с требованиями СП 55.13330.2011 и "Пожарная безопасность зданий и сооружений".


-Электроустановки монтировать и подключать согласно требованиям "Правил устройства электроустановок (ПУЭ)" и государственных стандартов на электроустановки зданий, а также оборудовать их устройствами защитного отключения (УЗО)

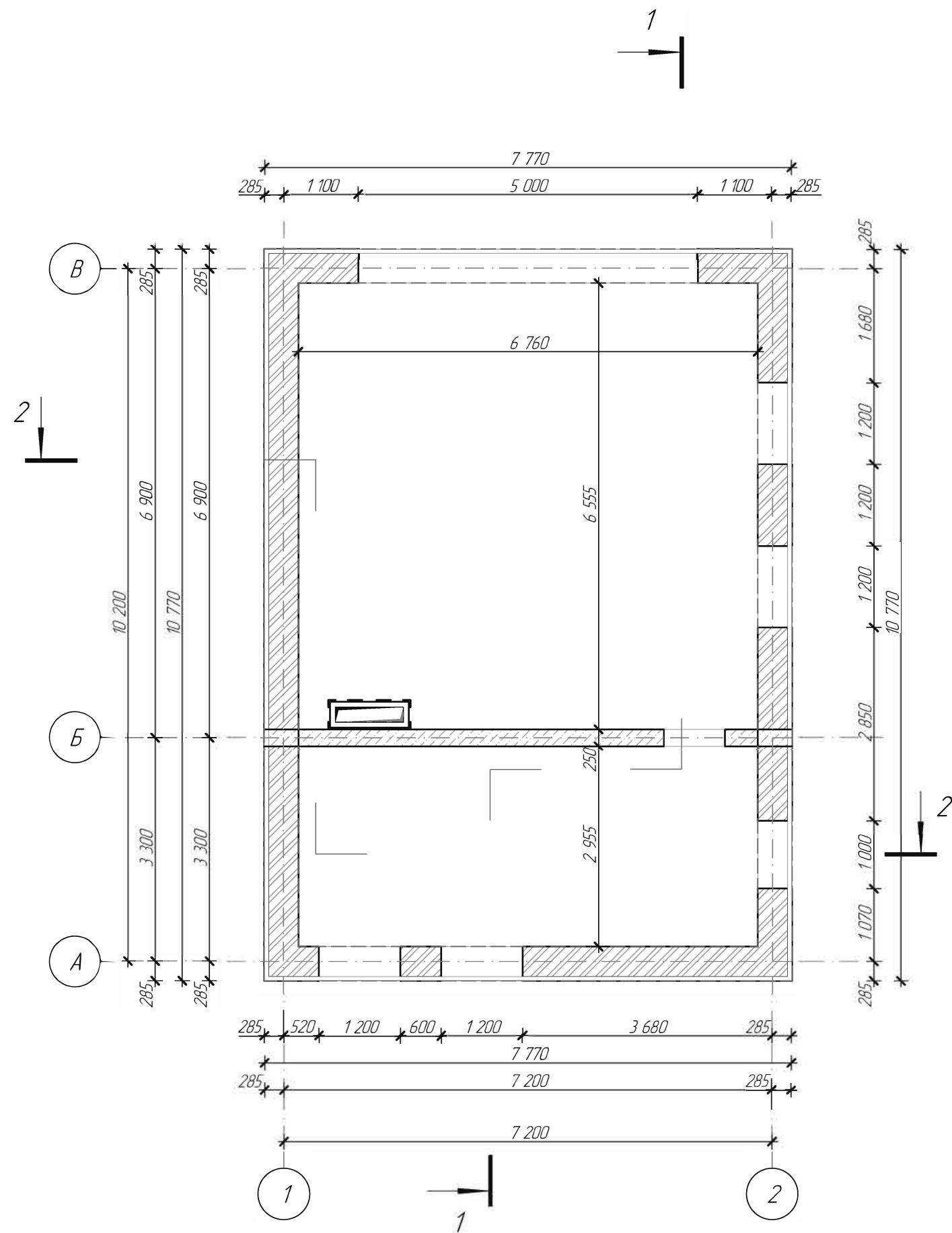
-Электропроводку монтируемую по поверхности строительных конструкций, выполнить в кабель-каналах, не распространяющих горение.


						Московская обл			
Изм	Колуч	Лист	№Док	Подп.	Дата				
						Гараж	Стадия	Лист	Листов
Разработал		Романишин ДМ					АР	02	25
						Общие данные (окончание)	<div>АКАДЕМИК СТРОЙ</div>		
		Земов И.Л							

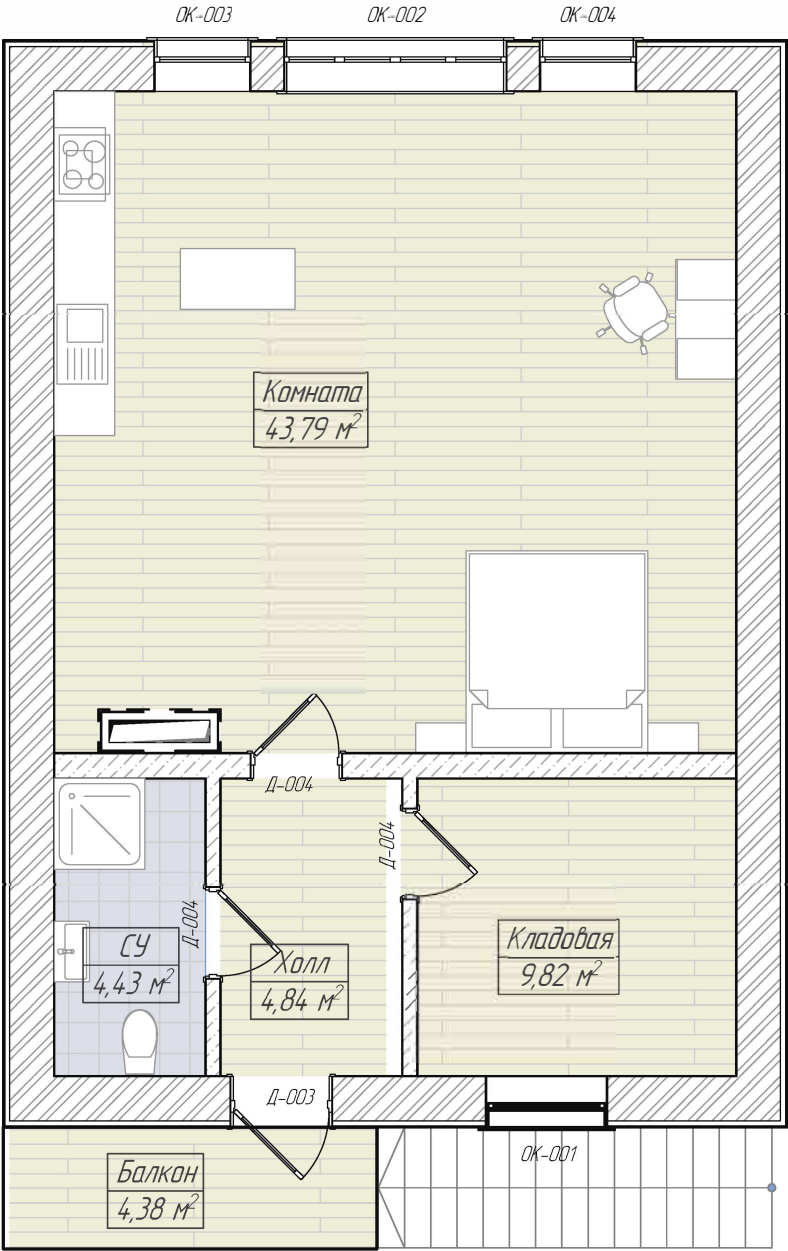


Экспликация 1-й этаж		
№	Наименование	Площадь, м. кв.
1.01	Мастерская	19,98
1.02	Гараж	44,31
		64,29 м²


						Московская обл.			
Изм.	Колуч	Лист	№Док	Подп.	Дата	Гараж	Стадия	Лист	Листов
Разработал		Романишин Д.М.					АР	04	25
Заказчик		Земов И.П.					<div>АКАДЕМИК СТРОЙ</div> 		
План на отм. ±0.000 Экспликация М 1:75									

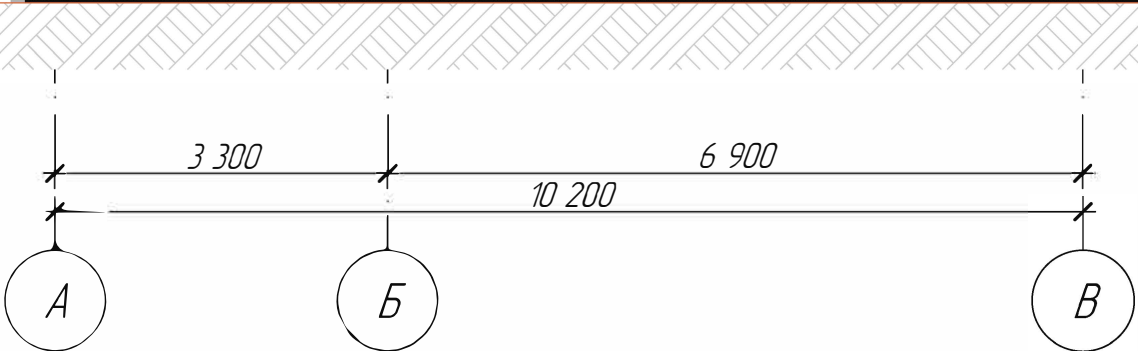


						Московская обл			
Изм	Колуч	Лист	№Док	Подп	Дата	Гараж	Стадия	Лист	Листов
Разработал	Романишин Д.М.						АР	05	25
Заказчик	Земов И.П.						<div>АКАДЕМИК СТРОЙ</div> 		
						План на отм. ±0.000 Размеры М 1:75			

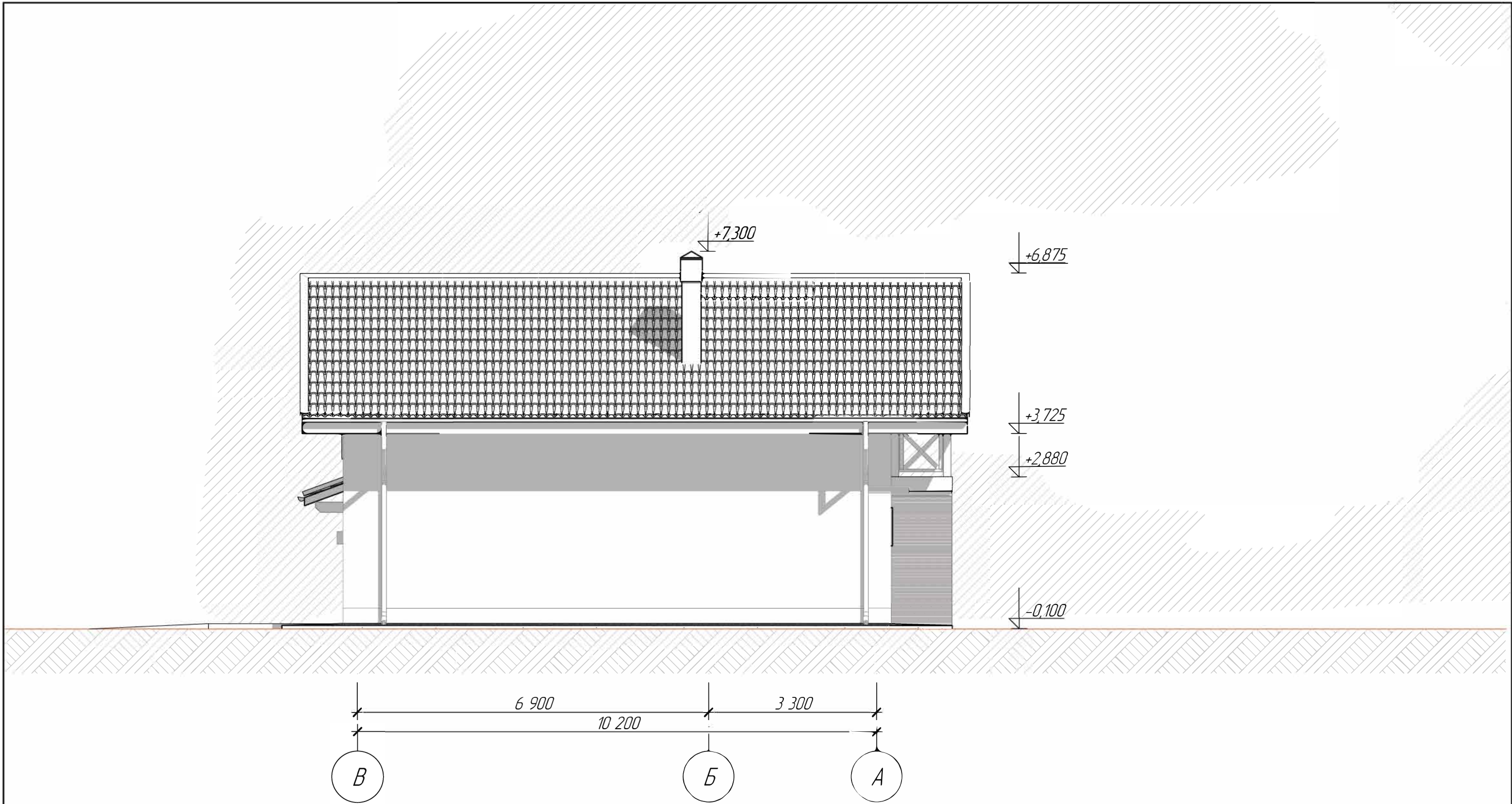


Экспликация 2-й этаж		
№	Наименование	Площадь, м. кв.
2.01	Балкон	4,38
2.02	Холл	4,84
2.03	Кладовая	9,82
2.04	Комната	43,79
2.05	СУ	4,43
		67,26 м²

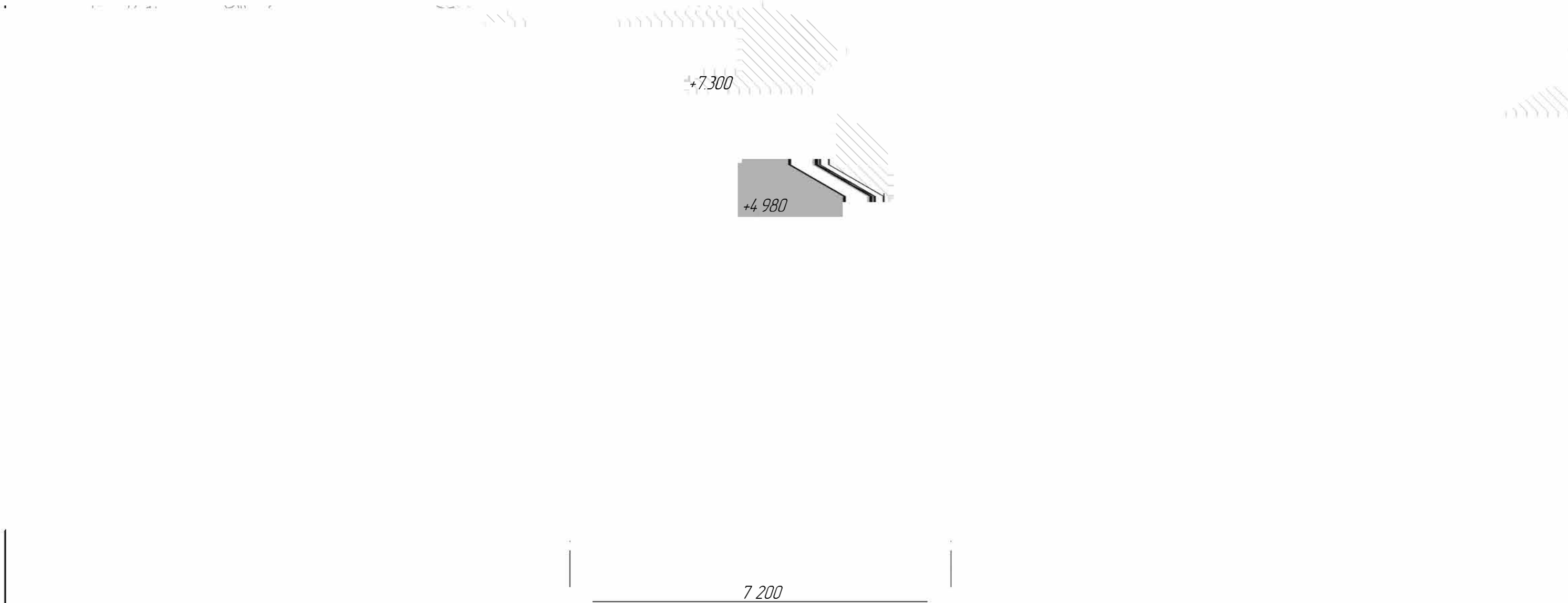
						Московская обл			
Изм	Колуч	Лист	№Док	Подп	Дата	Гараж	Стадия	Лист	Листов
Разработал		Романишин ДМ					АР	06	25
Заказчик		Земов И.П					<div>АКАДЕМИК СТРОЙ</div> 		
План на отм. +2,800 экспликация М 1:75									



						Московская обл			
Изм	Колуч	Лист	№Док	Подп	Дата	Гараж	Стадия	Лист	Листов
Разработал	Романишин Д.М.						АР	08	25
Заказчик	Земов И.Л.						АКАДЕМИК СТРОЙ		
						Фасад А-В М1:75			

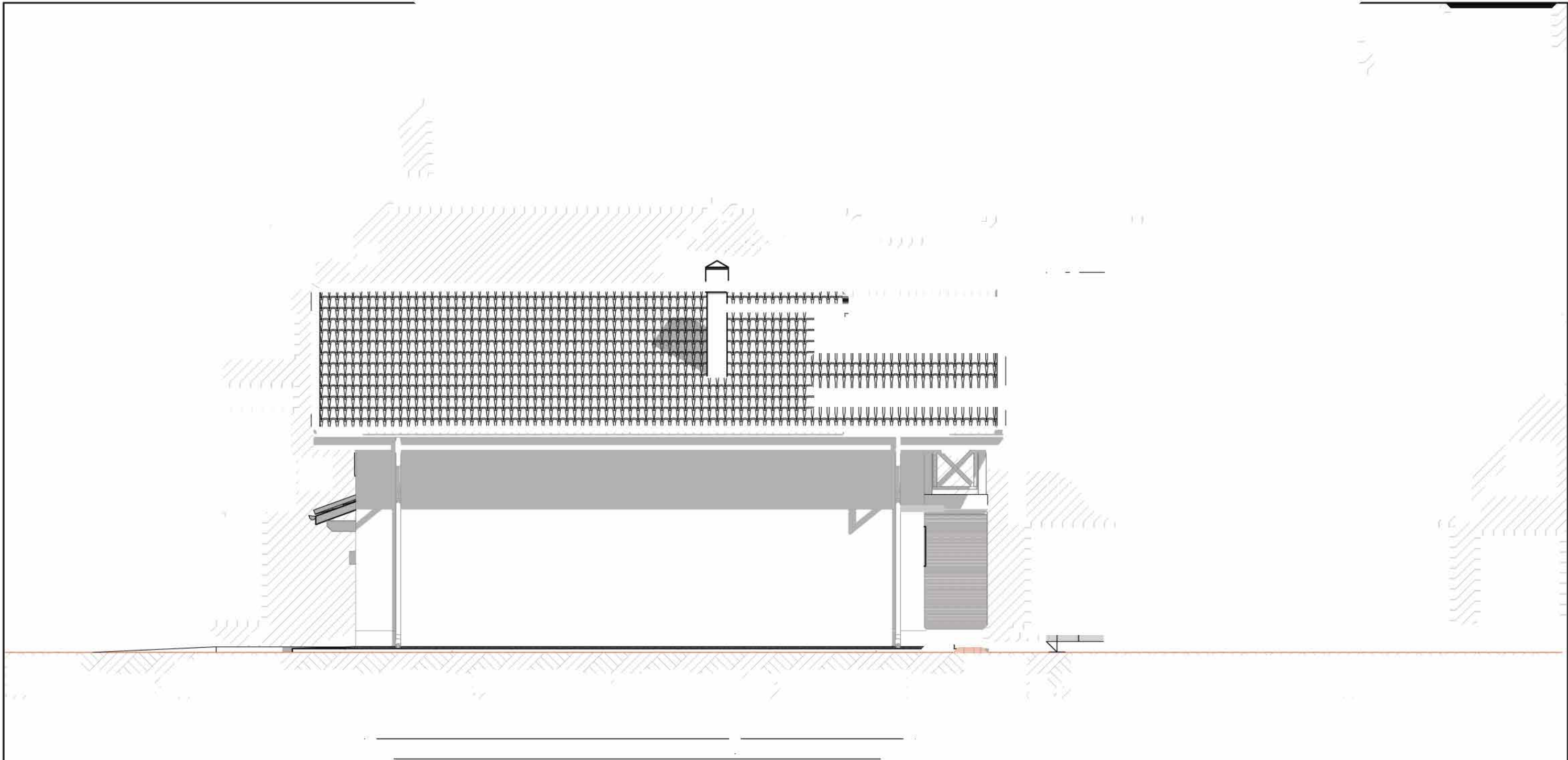


						Московская обл			
Изм	Колуч	Лист	№Док	Подп	Дата	Гараж	Стадия	Лист	Листов
Разработал		Романишин Д.М.					АР	09	25
Заказчик	Земов И.Л.					Фасад В-А М175	<div>АКАДЕМИК СТРОЙ</div> 		

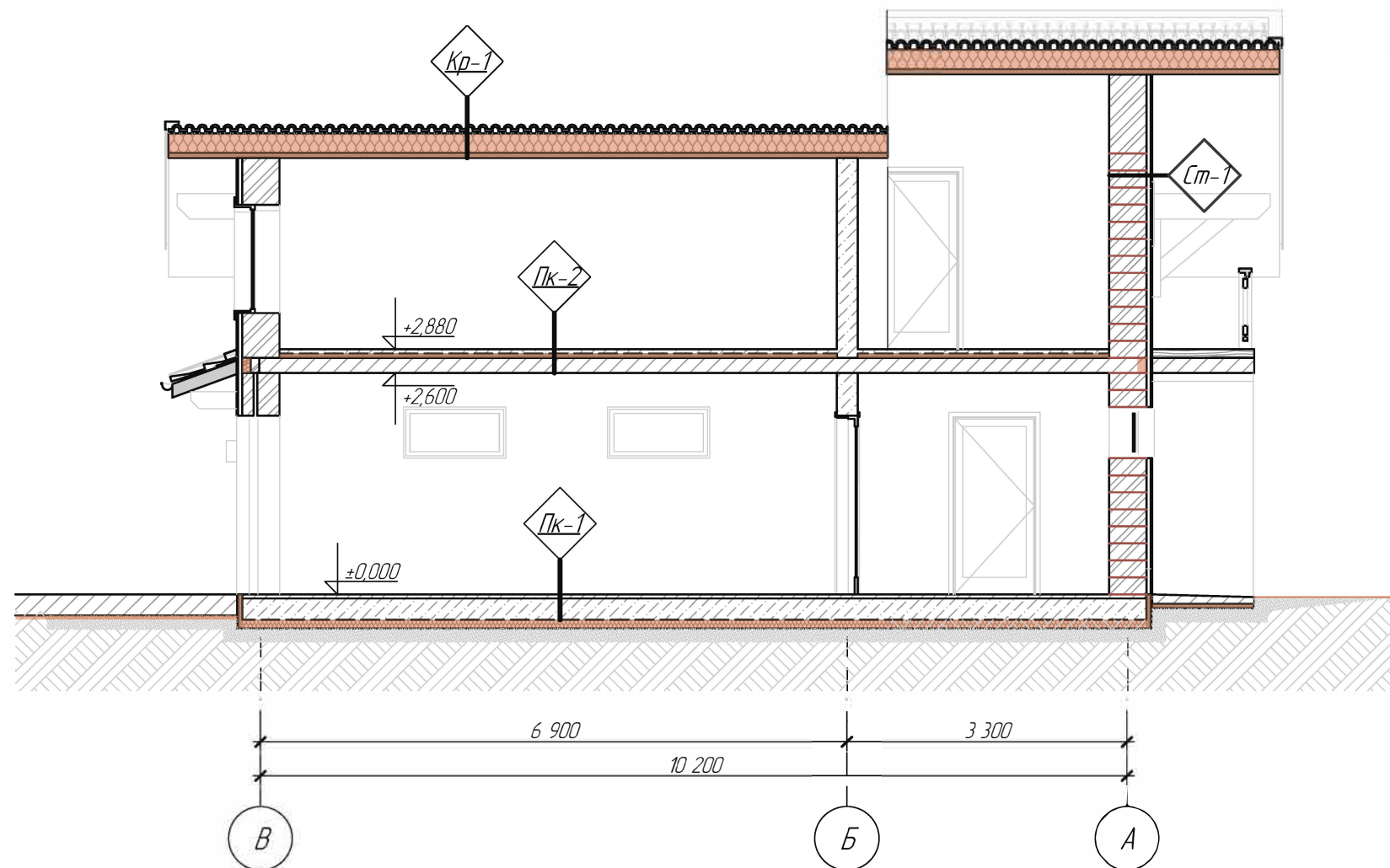


Изм	Колуч	Лист	№Док	Подп	Дата	Гараж	Стадия	Лист	
Разработал	Романишин ДМ						АР	10	
Заказчик									
						Фасад 1-2 М175			



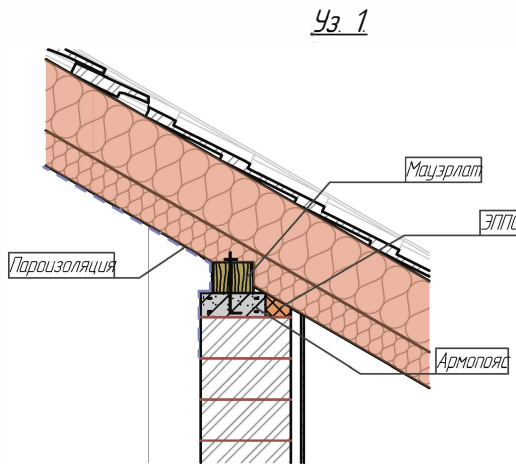
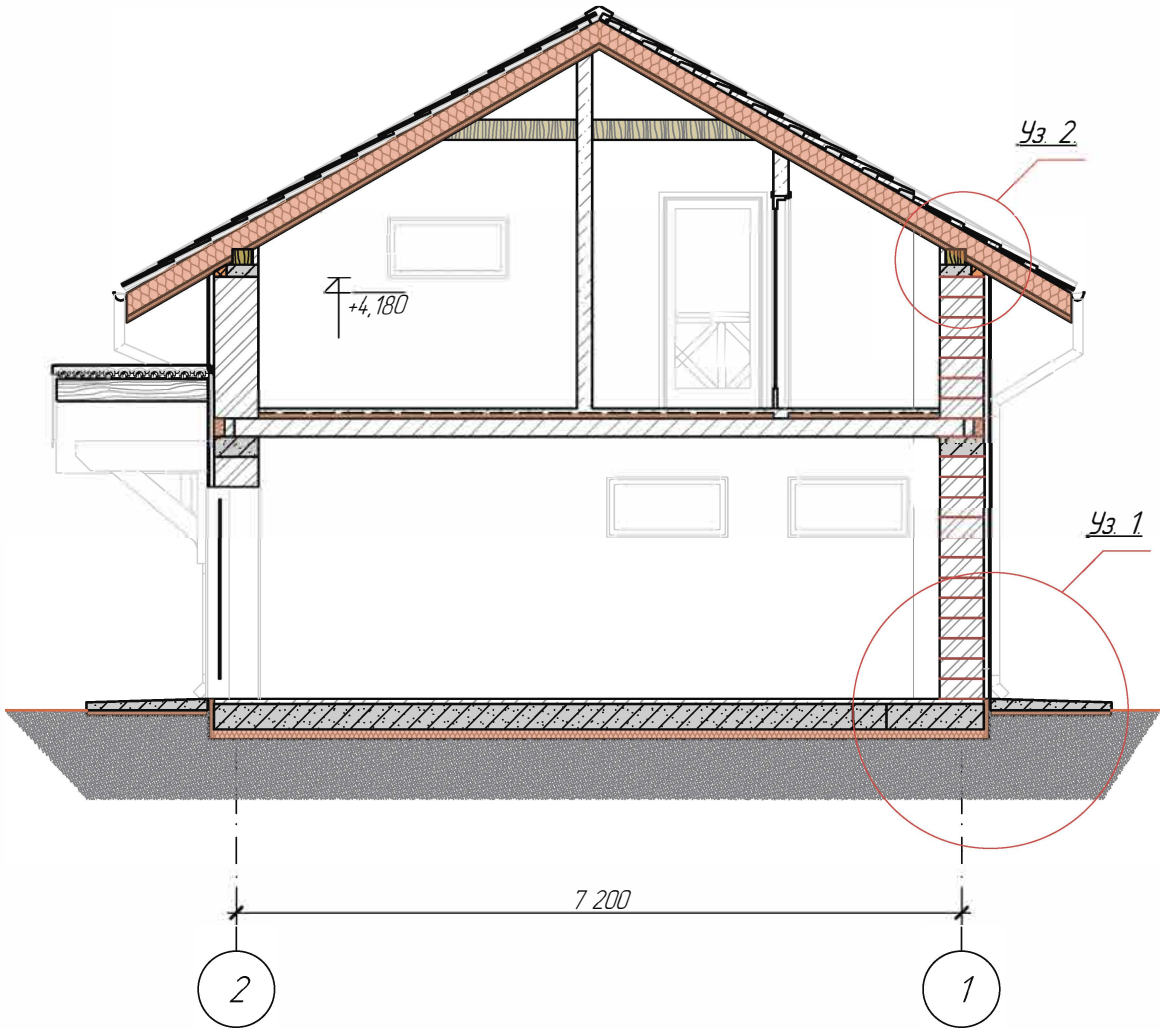


Изм	Колуч	Лист	№Док	Подп	Дата	Гараж	Стадия	Лист	Листов
Разработал	Романишин ДМ						АР	11	25
Заказчик						Фасад 2-1 М175	<div>АКАДЕМИК СТРОЙ</div> 		

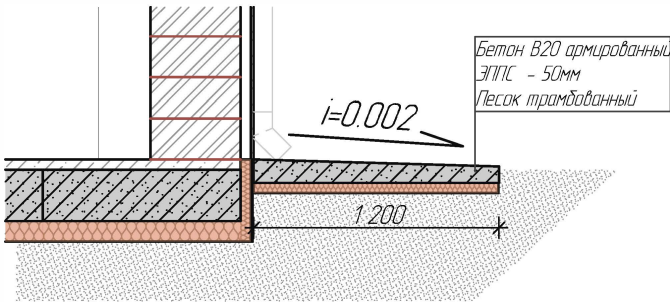


- Кр-1** Металло-черепица 35мм
Обрешетка 25х100 - 25мм
Контр-обрешетка 50х50 - 50мм
Мембрана ветрозащитная
Нога стропильная заполненная минеральным утеплителем 50х200 - 200мм
Обрешетка заполненная минеральным утеплителем 50х50 - 50мм
Мембрана пароизоляционная
Подшивка черновая разреж. 25х100 25мм
- Пк-2** Покрытие напольное финишное
Сляжка цементно-песчанная - 50мм
ЭППС - 50мм
Гидроизоляция рулонная
Плита монолитная - 180мм
- Пк-1** Покрытие напольное финишное
Сляжка цементно-песчанная - 50мм
Гидроизоляция рулонная
Плита основания фундамента монолитная
ЭППС - 100мм
- Ст-1** Штукатурка - 5мм
Утеплитель минеральный- 50мм
Керамический блок - 440мм

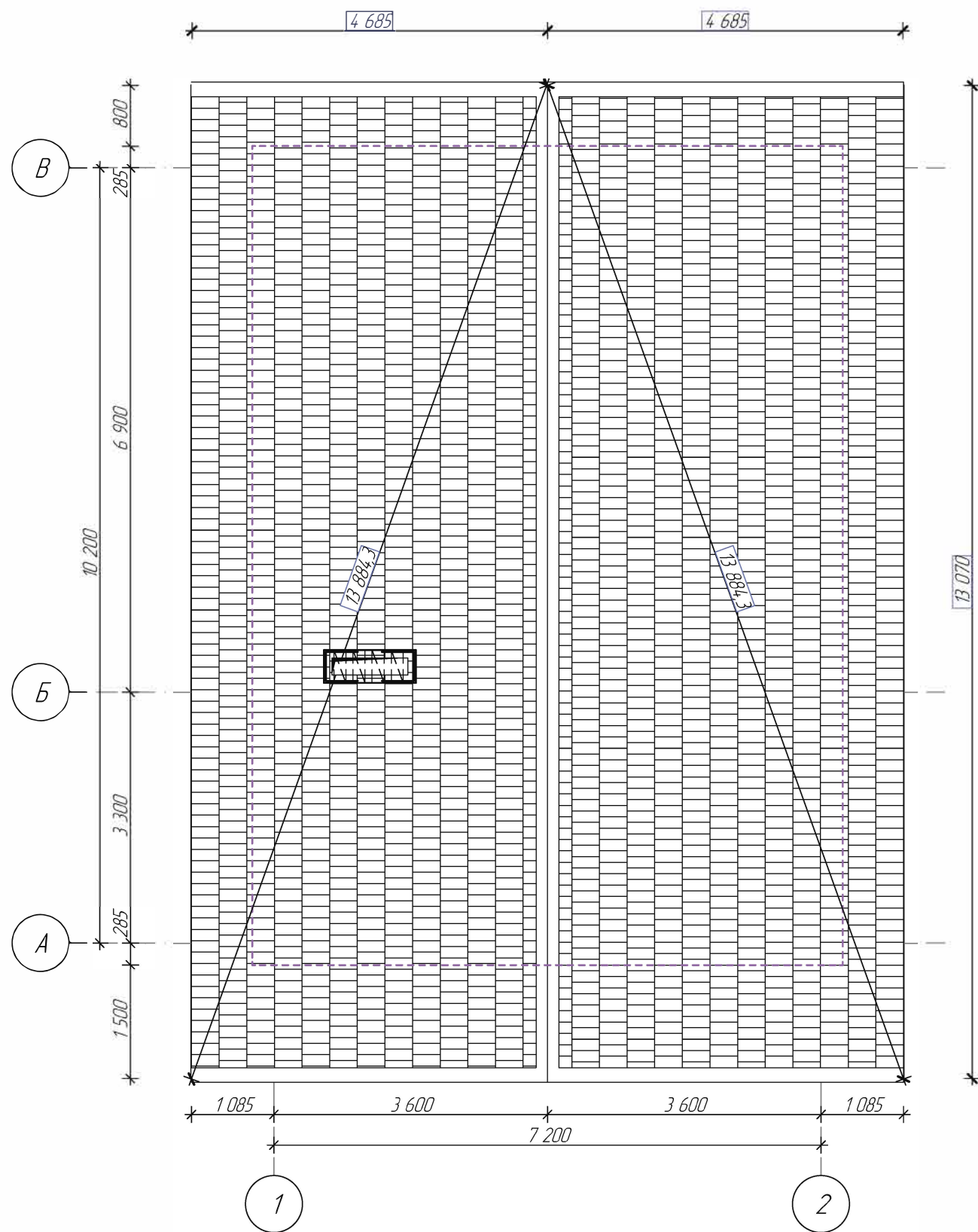
						Московская обл			
Изм	Колуч	Лист	№Док	Подп.	Дата	Гараж	Стадия	Лист	Листов
Разработал		Романишин ДМ					АР	12	25
Заказчик		Земов И.П					АКАДЕМИК СТРОЙ		
						Разрез 1-1 М1:75			



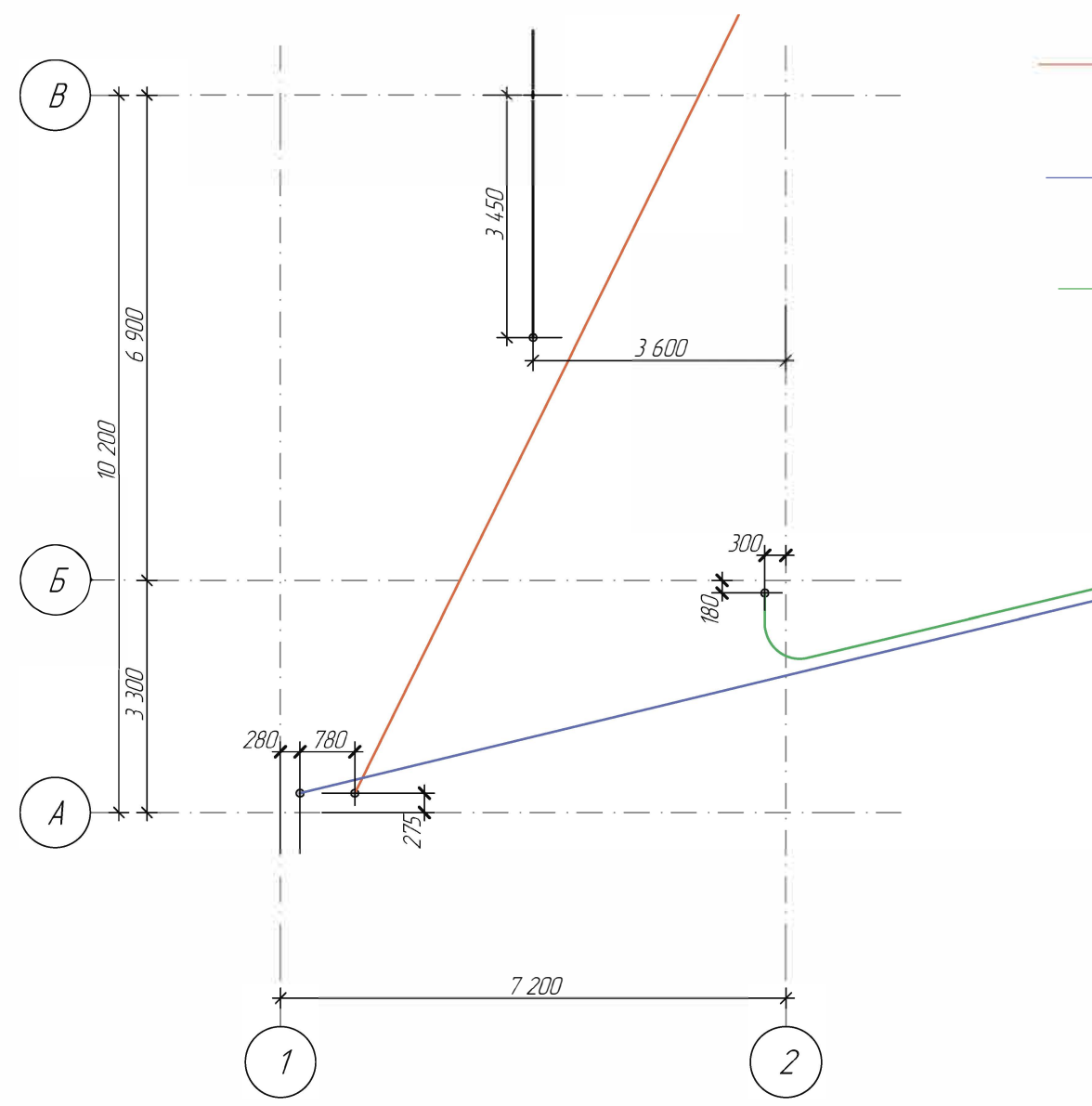
Уз. 2



						Московская обл.			
Изм.	Колуч.	Лист	№Док.	Подп.	Дата	Гараж	Стадия	Лист	Листов
Разработал	Романишин Д.М.						АР	13	25
Заказчик	Земов И.П.					Разрез 2-2 М175	АКАДЕМИК СТРОЙ		




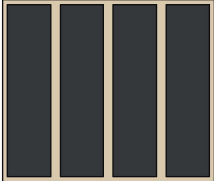
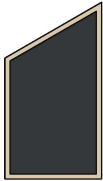

						Московская обл			
Изм	Колуч	Лист	№Док	Подп	Дата	Гараж	Стадия	Лист	Листов
Разработал	Романишин ДМ						АР	14	25
Заказчик	Земов И.П						<div>АКАДЕМИК СТРОЙ</div> 		
						План кровли на отм. +4.180 М175			




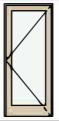
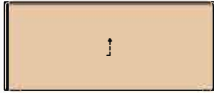
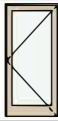
- Канализация К-1 d=110мм
- Водоснабжение В-1 d=32мм
- Электроснабжение d=55мм

						Московская обл			
Изм	Колуч	Лист	№Док	Подп	Дата	Гараж	Стадия	Лист	Листов
Разработал	Романишин ДМ						АР	15	25
Заказчик	Земов И.П						<div>АКАДЕМИК СТРОЙ</div>		
						План закладных М1:100			

Ведомость заполнения оконных проемов

Марка, поз.	ОК-001	ОК-002	ОК-003	ОК-004
Количество	9	1	1	1
Размер проема в кладке ШхВ, мм	1 200×600	2 200×1 880	950×1 750	950×1 750
Вид со Стороны Открывания				

Ведомость заполнения дверных проемов

Марка, поз.	Д-003	Д-004	ДВ-001	ДВ-002
Количество	1	3	2	2
Ориентация	Л	П	Л	П
Размер проема в кладке ШхВ, мм	1 000×2 100	900×2 100	5 000×2 100	1 000×2 100
Вид со Стороны Открывания				

						Московская обл.			
Изм.	Колуч.	Лист	№Док.	Подп.	Дата				
Разработал		Романишин Д.М.				Гараж	Стадия	Лист	Листов
							АР	16	25
Заказчик		Земов И.И.				Ведомость дверных и оконных проемов	АКАДЕМИК СТРОЙ		



						Московская обл			
Изм	Колуч	Лист	№Док	Подп	Дата	Гараж	Стадия	Лист	Листов
Разработал	Романишин ДМ						АР	17	25
Заказчик	Земов И.П					Визуализация	АКАДЕМИК СТРОЙ		



						Московская обл			
Изм	Колуч	Лист	№Док	Подп	Дата				
						Гараж	Стадия	Лист	Листов
Разработал		Романишин ДМ					АР	18	25
Заказчик		Земов И.П				Визуализация	<div>АКАДЕМИК СТРОЙ</div> 		



						Московская обл			
Изм	Колуч	Лист	№Док	Подп	Дата	Гараж	Стадия	Лист	Листов
Разработал		Романишин ДМ					АР	19	25
Заказчик		Земов И.П					АКАДЕМИК СТРОЙ		
						Визуализация			



						Московская обл			
Изм	Колуч	Лист	№Док	Подп.	Дата	Гараж	Стадия	Лист	Листов
Разработал	Романишин Д.М.						АР	20	25
Заказчик	Земов И.П.					Визуализация	АКАДЕМИК СТРОЙ		



						Московская обл			
Изм	Колуч	Лист	№Док	Подп	Дата	Гараж	Стадия	Лист	Листов
Разработал		Романишин ДМ					АР	21	25
Заказчик		Земов И.П					АКАДЕМИК СТРОЙ		
						Визуализация			



						Московская обл			
Изм	Колуч	Лист	№Док	Подп	Дата	Гараж	Стадия	Лист	Листов
Разработал		Романишин Д.М					АР	23	25
Заказчик		Земов И.П					АКАДЕМИК СТРОЙ		
						Визуализация			



						Московская обл			
Изм	Колуч	Лист	№Док	Подп.	Дата	Гараж	Стадия	Лист	Листов
Разработал		Романишин ДМ					АР	24	25
Заказчик		Земов И.П					АКАДЕМИК СТРОЙ		
						Визуализация			