

Состав проекта "Технический "

В качестве примера представлены планы 1-го этажа частного загородного дома

ПОЯСНИТЕЛЬНАЯ ЗАПИСКА:

Дизайн-проект дома по адресу: Московская область, г.о. г. Ступино, ТСН Лесной край-1участок 81

Проектом предустаивается:
Частичное переустройство проемов, согласно планировочному решению

Проектируемая площадь 174,69м2.

- Материалы:
- 1. Перед применением материалов для отделки помещений, необходимо ознакомиться с правилами нанесения и использования материала, а так же соблюдать требования по подготовке поверхности под данный материал.
 - 2. Указанные фирма, артикул и название краски – носят рекомендательный характер. Перед покраской стен, необходимо сделать пробный выкрас для согласования цвета с заказчиком и дизайнером проекта.
 - 3. Перед заказом отделочных материалов, необходимо дополнительно проверить объемы материалов, добавив необходимый % запаса. Количество запаса рассчитать с менеджером салона и также прорабом и строителями, которые будут заниматься укладкой.
 - 4. Заказ материалов осуществляется только после согласования материала, цвета, а так же после пересчета объемов материалов.
 - 5. При замене радиаторов отопления, центровать их расположение по оси окна, если не указано иное.
 - 6. Внешние углы стыковки плитки и керамогранита выполнить с запил под 45 градусов, если не указано иное.
 - 7. Все замеры под встроенную мебель – кухни, шкафы, гардеробы – выполнять строго после завершения чистовых отделочных работ, установки радиаторов отопления и монтажа дверных коробок и наличников.
 - 8. Плитку на фартуке кухни и в местах примыкания к дверным наличникам выполнять после монтажа кухни и установки дверей.

СТРОИТЕЛЬНЫЕ НОРМЫ:

- 1. Предусмотреть гидроизоляцию пола во влажных помещениях с заведением гидроизоляционного ковра на стены на 300 мм, нанести на швы гидрофобный материал.
- 2. Предусмотреть люки ревизии для обеспечения доступа к коммуникациям, опираясь на проекты водоснабжения и водоотведения квартиры и дизайн-проект квартиры.
- 3. При заливке пола учитывать разную толщину напольных покрытий: уровень чистого пола во всех помещениях одинаковый, без перепадов. Необходимо выполнить гидроизоляцию по всей площади квартиры.
- 4. Выполнить выравнивание стен в помещениях, выдержать углы смежных стен 90 градусов. Исключения могут быть обозначены на чертеже.
- 5. Размещение выводов электропитания для внутренних и наружных блоков кондиционирования уточнить при согласовании модели кондиционера со специалистами. Выводы выполнить после получения технического задания от подрядной организации
- 6. Все строительно-отделочные работы производить согласно действующим нормам ГОСТ и правилам, согласно техническим картам по определенному виду работ.

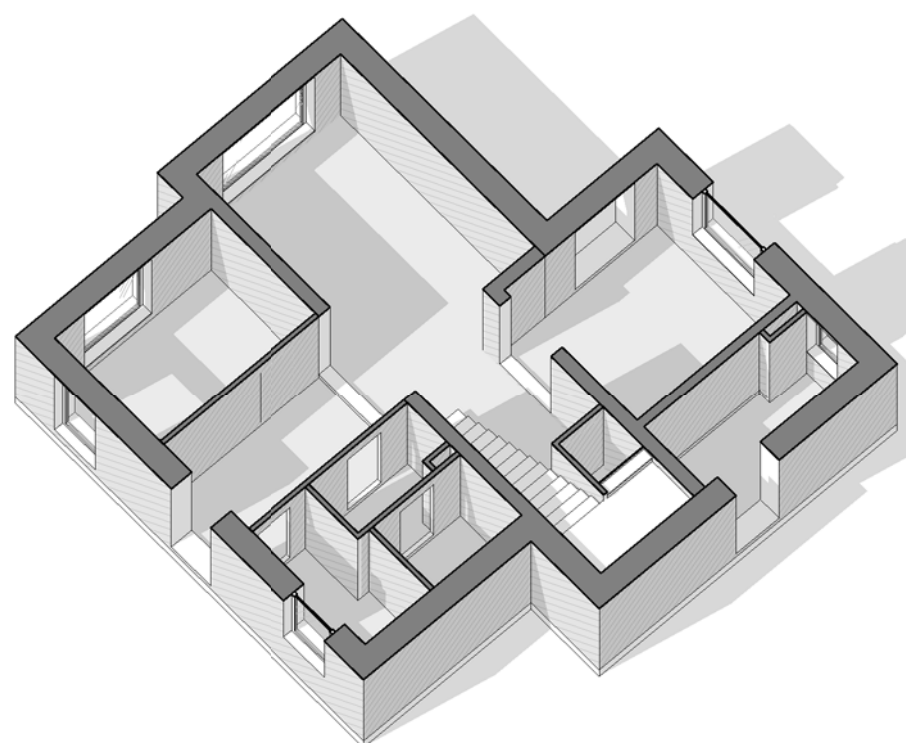
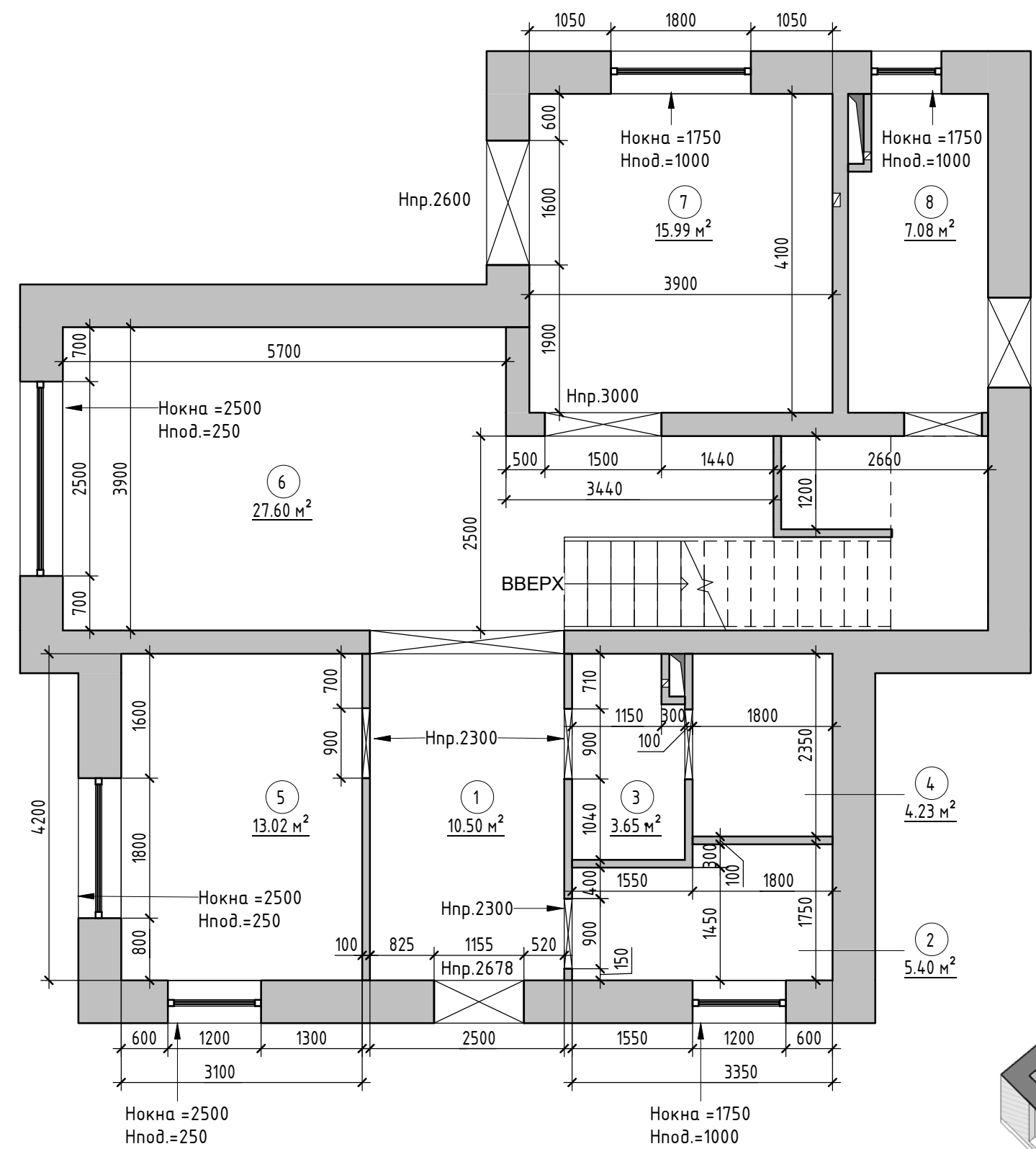
На чертежах все привязки даны в “мм” от УЧП (уровня чистого пола), если не указано иное.
Привязки по электрооборудованию (светильники, розетки т.д.) даны до центральной оси прибора.
Несоответствие размеров и отметок согласовать с дизайнером (автором) проекта.
Дизайн-проект разработан с учетом черновых обмеров.

Размеры “=” равные
Размеры с “*” или “?” уточнить по месту
Размеры с “!” выполнить точно

	ФИО	Подпись	Дата		ФИО	Подпись	Дата	Пояснительная записка		Адрес проекта: г. Москва			<div>АКАДЕМИК СТРОЙ</div>
Рук.студии				Чертил							Стадия	Лист	
Дизайнер				Заказчик							РД	1	

Ведомость рабочих чертежей	
Лист	Наименование
1	Ведомость рабочих чертежей
1.2	Пояснительная записка
2	Обмерный план 1-й этаж М 1/70
3	План вновь возводимых перегородок 1 эт. 1/70
3.1	3D виды плана монтажа 1этаж
3.4	Фрагменты санузлов 1,2,3 М 1/30
3.6	Спецификация сантехнического оборудования
4	План расстановки мебели М 1/60
4.1	План расстановки мебели 1 3D Виды
5	План напольных покрытий 1 этаж М 1/70
6	План потолка 1 этаж М 1/60
6.2	Разрезы по потолочным конструкциям
7	План расстановки осветительного оборудования 1 эт. М 1/60
7.2	Спецификация осветительного оборудования
8	План расстановки розеток и выключателей 1 этаж М 1/60
8.1	План привязки приборов освещения к выключателям 1 этаж М 1/60
10	План отделки помещений 1 этаж М 1/60
10.2	Спецификация отделочных материалов
11	Развертки пом.1_Прихожая
12	Развертки пом.2_Гардероб 1 этаж
13	Развертки пом.3_Санузел 1 этаж
14	Развертки пом.6_Кабинет
15	Развертки пом.7_Гостиная
16	Развертка пом.7 Зона лестницы 1 этаж
17	Развертка пом.8 Кухня

	ФИО	Подпись	Дата		ФИО	Подпись	Дата	Ведомость рабочих чертежей		Адрес проекта: г. Москва			<div>АКАДЕМИК СТРОЙ</div>
Рук.студии				Чертил							Стадия	Лист	
Дизайнер				Заказчик							РД	1	



Экспликация помещений...		
№	Наименование	Площадь, кв.м.
1	Прихожая	10.50
2	Гардероб	5.40
3	Санузел	3.65
4	Сауна	4.23
5	Кабинет	13.02
6	Гостиная	27.60
7	Кухня-столовая	15.99
8	Котельная	7.08
		87.47

Условные обозначения:

101 - Марка обозначения помещений

10 м² - Существующие стены

10 м² - Существующие проемы

Примечания:

- Обмерный план выполнен до выравнивания периметра дома.
- При невозможности доступа для замера плоскостей, размеры были взяты из архитектурного проекта.
- Обмерный план не учитывает перекося стен и конструкций и имеет погрешность.

ФИО			Подпись			Дата			ФИО			Подпись			Дата			Обмерный план 1-й этаж М 1/70			Адрес проекта: г. Москва			Стадия			Лист		
Рук. студии																								РД			2		
Дизайнер																													

ПОСЛЕ ВЫПОЛНЕНИЯ МОНТАЖНЫХ РАБОТ И ВЫРАВНИВАНИЯ СТЕН
ПРОИЗВЕСТИ КОНТРОЛЬНЫЕ ЗАМЕРЫ И ПРИ НЕОБХОДИМОСТИ
СКОРЕКТИРОВАТЬ ПРОЕКТНЫЕ ДАННЫЕ!

Спецификация перегородок 1,2 эт.		
Тип	Описание	Площадь, кв.м.
П1	Пеноблок, толщина 100 мм	9 м ²
П2	Облицовка из ГКЛ-листов на металлическом каркасе	14 м ²

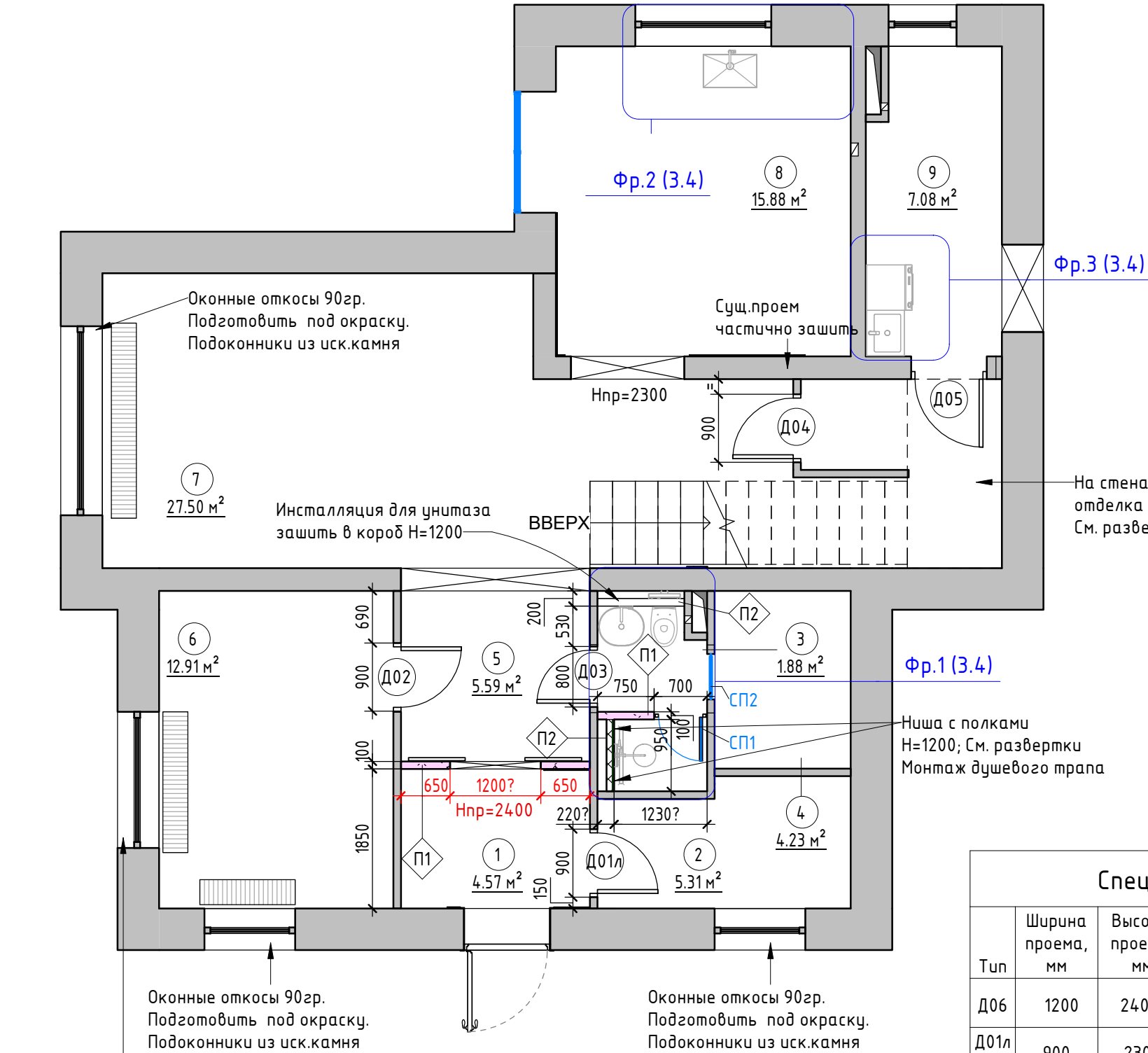
Экспликация помещений		
№	Наименование	Площадь, кв.м.
1	Прихожая	4.57
2	Гардероб	5.31
3	Санузел	1.88
4	Сауна	4.23
5	Коридор 2	5.59
6	Кабинет	12.91
7	Гостиная	27.50
8	Кухня-столовая	15.88
9	Котельная	7.08
		84.94

Условные обозначения:

- 101 - Марка обозначения помещений
10 м²
- Существующие стены
- Стеклопанельная перегородка
СП1 - Марка стеклопанельных перегородок (см. спецификацию)
Д1 - Марка дверей (см. спецификацию)
Наименование фрагмента
Фр.1 (3.3)
Номер листа на котором расположен данный фрагмент

Примечания:

1. Высота перегородок и конструкций до потолка, либо другая, если указано иное.
2. Во влажных помещениях перегородки и короба возводить из ГКЛВ.
3. Смотреть совместно с листами стр. 3.1 и 3.4
4. Привязки сантехнического оборудования смотреть на отдельных фрагментах.
5. Высота проемов указаны от уровня "чистого пола."
6. Дверные проемы подготовить под установку согласно техническому заданию, полученному от поставщика.
7. Заказ дверного оборудования выполнить после замеров проемов компанией поставщиком.
8. Углы под встроенную мебель выдерживать строго 90гр.



Оконные откосы 90гр.
Подготовить под окраску.
Подоконники из иск.камня

Оконные откосы 90гр.
Подготовить под окраску.
Подоконники из иск.камня

Спецификация межкомнатных дверей

Тип	Ширина проема, мм	Высота проема, мм	Описание	Кол-во, шт
Д06	1200	2400	Раздвижная дверь. Размер проема обязательно уточнить у производителя.	1
Д01л	900	2300	Дверь межкомнатная глухая, распашная с наличником. Полотно 800х2200. Цвет белый.	1
Д02	900	2300	Дверь межкомнатная глухая, распашная с наличником. Полотно 800х2200. Цвет белый.	1
Д03	800	2300	Дверь межкомнатная глухая, распашная с наличником. Полотно 700х2200. Цвет белый.	1
Д04	900	2300	Дверь межкомнатная глухая, распашная под отделку. Короб скрытого монтажа, без наличников. Полотно 900х2300. Уточнить размер проема у поставщика	1
Д05	1000	2100	Дверь межкомнатная глухая, распашная с наличником. Полотно 800х2000. Цвет белый.	1

	ФИО	Подпись	Дата		ФИО	Подпись	Дата
Рук.студии				Чертил			
Дизайнер				Заказчик			

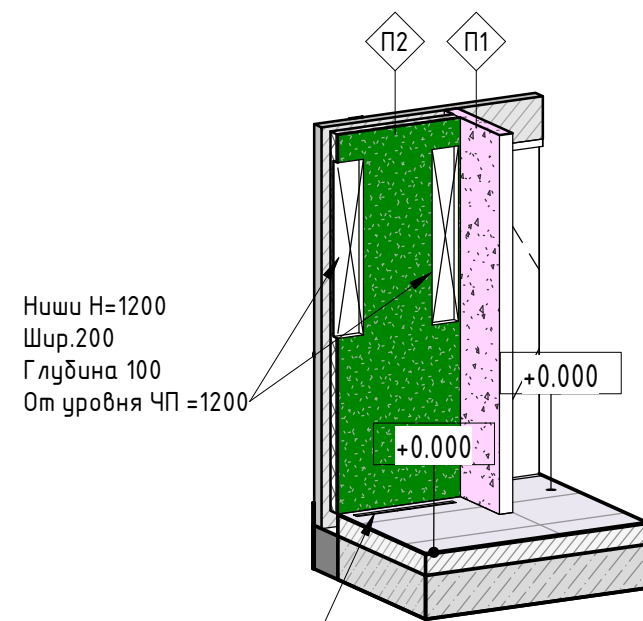
План вновь возводимых перегородок 1 эт. 1/70

Адрес проекта: г. Москва

Стадия	Лист
РД	3



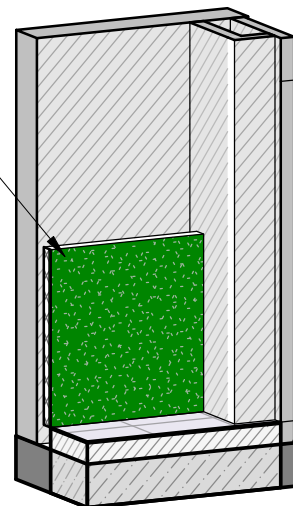
3D вид 1



Ниши H=1200
Шир.200
Глубина 100
От уровня ЧП =1200

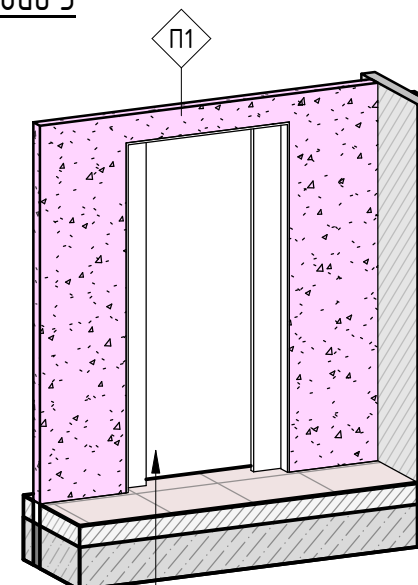
Монтаж душевого трапа
С уклоном пола к душ.трапу.

3D вид 2



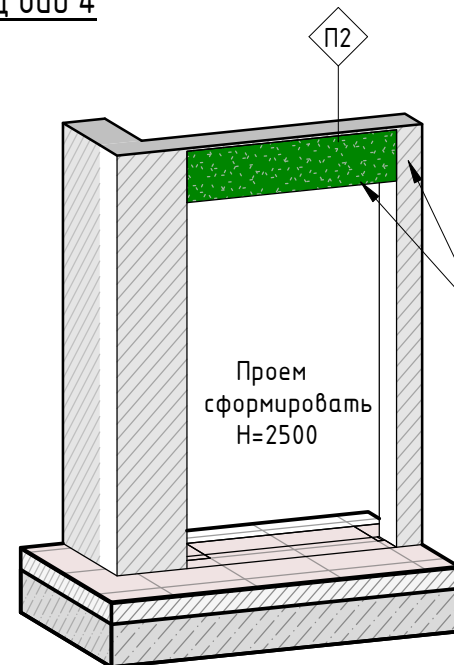
Монтаж инсталляции
После монтажа зашить ГКЛВ
на мет.каркасе H=1200

3D вид 3



Перед формированием проема запросить
у производителя рекомендации по проему

3D вид 4



Подшить из ГКЛ
Вывести в одну плоскость

Проем
сформировать
H=2500

Условные обозначения:

- Существующие стены
- вновь возводимые стены П1 (спецификацию см. лист 3)
- вновь возводимые стены П2 (спецификацию см. лист 3)

Примечания:

- Смотреть совместно с листами 3

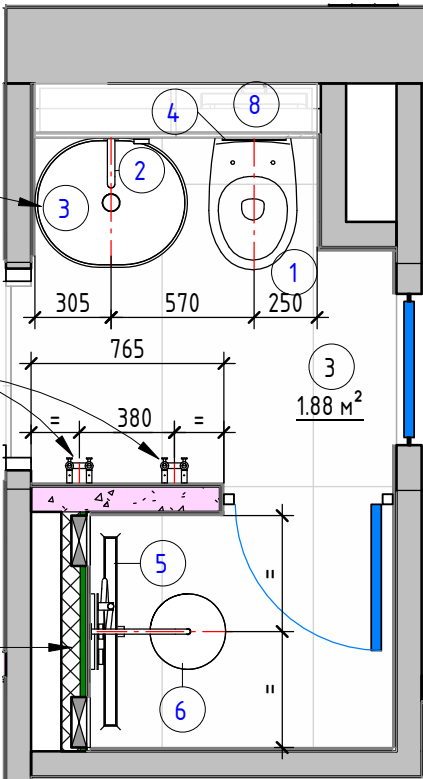
Рук.студии	ФИО	Подпись	Дата	Чертил	ФИО	Подпись	Дата	3D виды плана монтажа 1этаж	Адрес проекта: г. Москва	Стадия	Лист
Дизайнер				Заказчик						РД	3.1

Фрагмент 1 Санцзел 1 этаж (1 : 30)

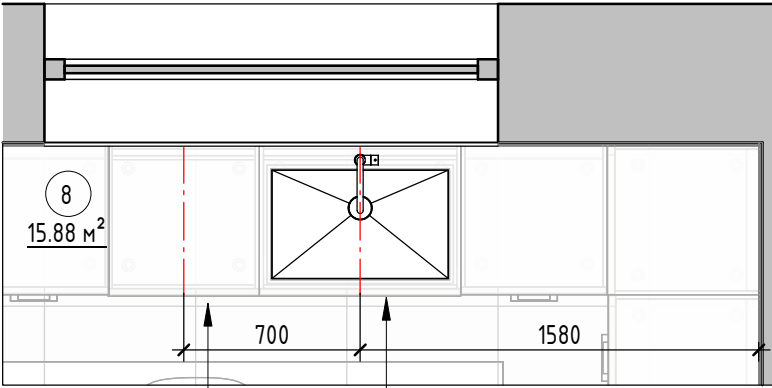
- 1. Унитаз подвесной
- 2. Смеситель на раковине
- 3. Раковина
- 4. Кнопка смыва
- 8. Застенный модуль (инсталляция)

П/сушитель водяной Сунержа Нюанс
водяной 1545х50
Подключение нижнее, вертикальное

- 5. Душ.трап под плитку (подобрать)
- 6. Душ.комплект (подобрать)
 - Верхний душ
 - Скрытая монтажная часть
 - Ручной душ



Фрагмент 2 Кухня (1 : 30)

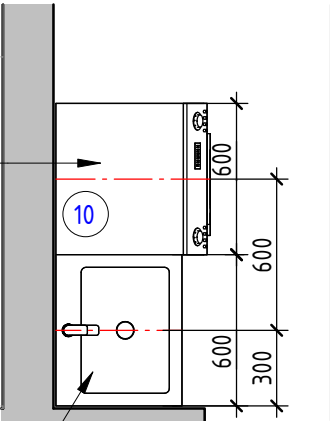


- 1. Мойка кухонная
- 2. Смеситель кухонный комбинированный с фильтром для питьевой воды. Н=900
- 3. Фильтр расположить под мойкой.

Фрагмент 3 Котельная (1 : 30)

Подключение
стиральной машины

Раковина с тумбой
Смеситель на раковине Н=860
Подобрать.



Спецификация сантехнического оборудования и аксессуаров

Тип	Описание	Помещение	Количество шт.
1	Унитаз Modula подвесной безободковый с крепежом, белый глянцевый	СУ 1 этаж	1
2	Смеситель для раковины. Подобрать.	СУ 1 этаж	1
3	Раковина напольная Segatalux Серия N WK 8100	СУ 1 этаж	1
4	Кнопка смыва, цвет хром. Подобрать.	СУ 1 этаж	1
5	Душевой канал (трап) подобрать	СУ 1 этаж	1
6	Душевой комплект. Подобрать	СУ 1 этаж,	1
8	Инсталляция для подвесного унитаза	СУ 1 этаж	3
10	Стиральная машина+сушильная машина	Котельная 1 этаж	1
16	Кнопка смыва. Подобрать. Цвет хром.	Мастер СУ	1
			11

Перед началом работ все
отметки проверить по месту.

Примечания:

- 1. На схеме указаны привязки к центру установки сантех.изделий и приборов. ТОЧНОЕ расположение относительно центра и высоту выводов см. в технической документации на каждое конкретное изделие.
- 2.Высоту установки душевой стойки определить по месту , согласовать с заказчиком до начала работ.
- 3. Размеры на схемах указаны с учетом отделки чистовыми материалами. Для облицовки керамогранитом принята толщина 20мм.
- 4. Смотреть совместно с развертками и визуализациями помещений стр.
- 5. Спецификацию сантехнического оборудования см. лист 5.4

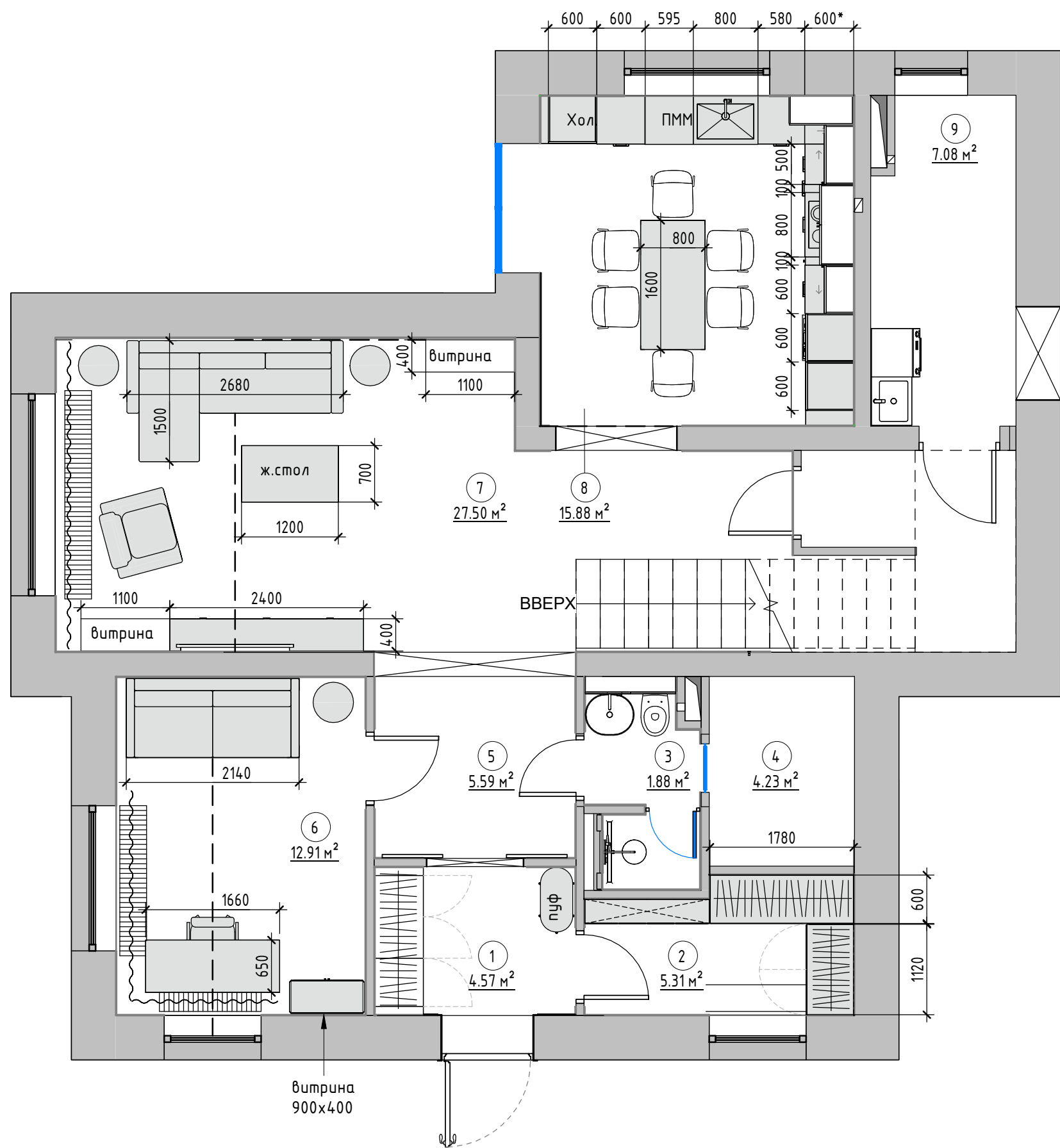
	ФИО	Подпись	Дата		ФИО	Подпись	Дата
Рук.студии				Чертил			
Дизайнер				Заказчик			

Фрагменты санузлов 1,2,3 М 1/30

Адрес проекта: г. Москва

Стадия	Лист
РД	3.4





Экспликация помещений		
№	Наименование	Площадь, кв.м.
1	Прихожая	4.57
2	Гардероб	5.31
3	Санузел	1.88
4	Сауна	4.23
5	Коридор 2	5.59
6	Кабинет	12.91
7	Гостиная	27.50
8	Кухня-столовая	15.88
9	Котельная	7.08
		84.94

Условные обозначения:

- Марка обозначения помещений
- Существующие стены
- Стеклопанельная перегородка
- Мебель
- Линия оси (привязка мебели)

Примечания:

- Размеры уточнять по месту.
- Смотреть совместно с 3Д видами, развертками помещений, визуализациями помещений.

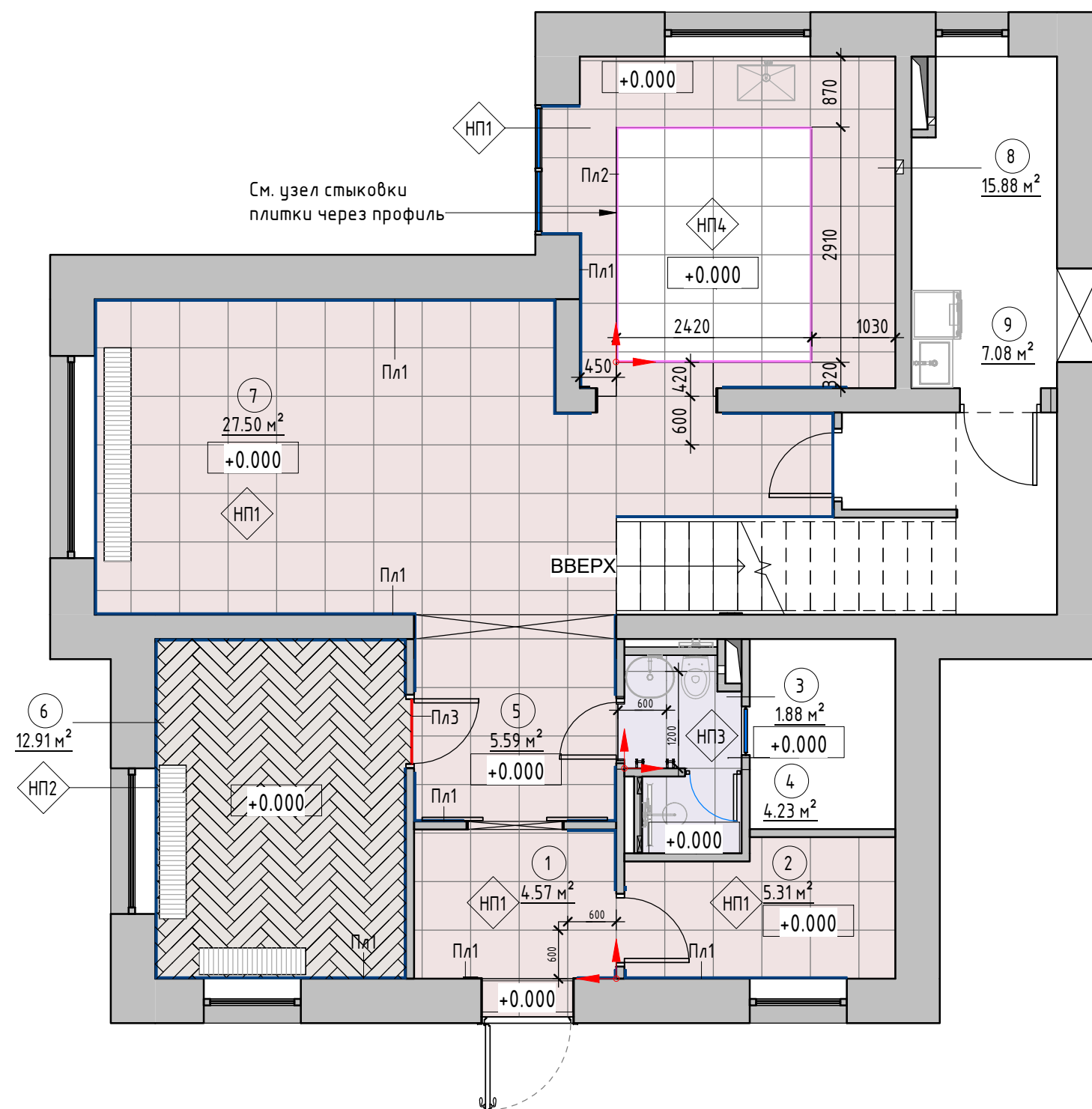
	ФИО	Подпись	Дата		ФИО	Подпись	Дата
Рук. студии				Чертил			
Дизайнер				Заказчик			

План расстановки мебели М 1/60

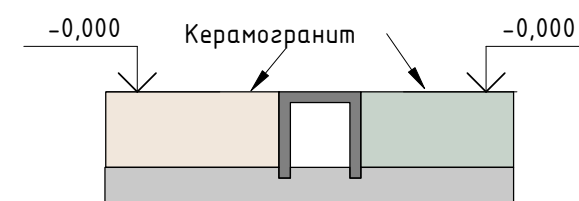
Адрес проекта: г. Москва

Стадия	Лист
РД	4





Узел соединения напольных покрытий через профиль



Спецификация плинтусов и стыковочного профиля			
Тип	Условное изображение	Описание	Длина, пог.м
Пл1		Плинтус Огас Decor SX186	101.9
Пл2		П-образный стыковочный профиль	10.6
Пл3		Т-образный стыковочный профиль	2.3

Экспликация помещений

№	Наименование	Площадь, кв.м.
1	Прихожая	4.57
2	Гардероб	5.31
3	Санузел	1.88
4	Сауна	4.23
5	Коридор 2	5.59
6	Кабинет	12.91
7	Гостиная	27.50
8	Кухня-столовая	15.88
9	Котельная	7.08
		84.94

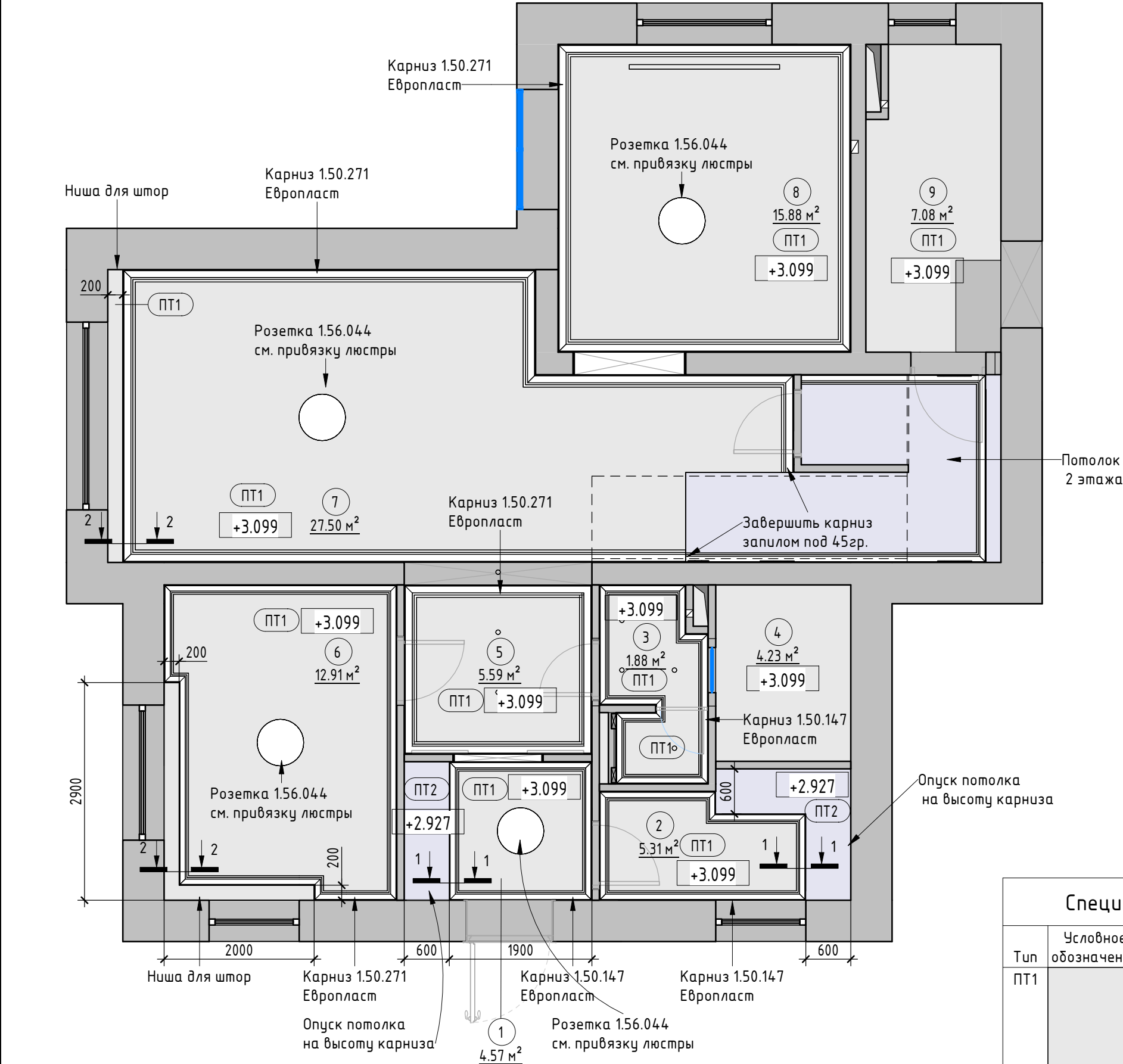
Условные обозначения

- Марка обозначения помещений
- Марка напольных покрытий
- Отметка уровня пола
- Начало раскладки
- Марка плинтусов

Примечания:

- За отметку 0.000 принята отметка чистого пола.
- Количество материалов в спецификациях посчитано БЕЗ ЗАПАСА.
- Все размеры уточняются по месту.
- Стыки разных типов покрытий должны производиться под полотном двери (по оси дверного проема).
- Образец затирки для керамогранита согласовать в режиме авторского надзора.
- Внутрипольные конвекторы по размерам условные, учесть реальные размеры при раскладке напольных покрытий.
- Плинтус монтировать после установки встраиваемой мебели.

ФИО			Подпись	Дата	ФИО			Подпись	Дата	План напольных покрытий 1 этаж М 1/70		Адрес проекта: г. Москва		Стадия	Лист
Рук. студии					Чертил									РД	5
Дизайнер					Заказчик										



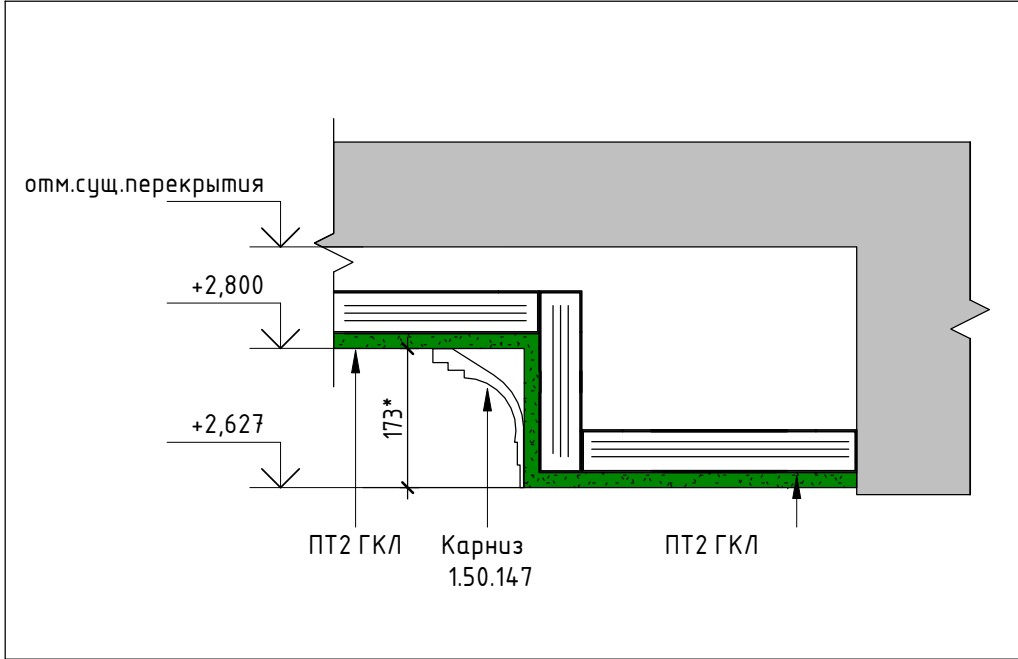
Экспликация помещений		
№	Наименование	Площадь, кв.м.
1	Прихожая	4.57
2	Гардероб	5.31
3	Санузел	1.88
4	Сауна	4.23
5	Коридор 2	5.59
6	Кабинет	12.91
7	Гостиная	27.50
8	Кухня-столовая	15.88
9	Котельная	7.08
		84.94

- Условные обозначения
- 101 - Марка обозначения помещений
 - 10 м² - Марка потолка
 - ПТ1 - Марка потолка
 - +2.600 - Отметка уровня потолка
 - 1 1 - Обозначение разреза

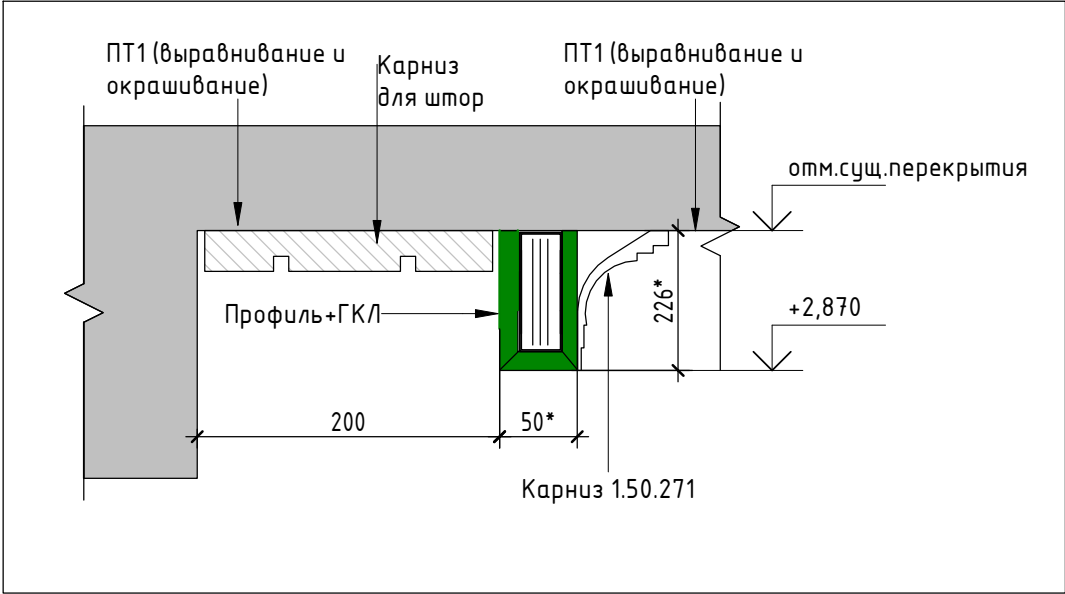
Спецификация потолков 1,2 эт.			
Тип	Условное обозначение	Описание	Площадь, кв.м
ПТ1		Существующий потолок выровнять штукатуркой или наклеить лист ГКЛ для выравнивания плиты перекрытия. Покраска. Цвет белый.	85 м²
ПТ2		Потолок из ГКЛ, покраска в белый цвет.	101 м²

- Примечания:
- За отметку 0.000 принята отметка чистого пола дома.
 - Количество материалов в спецификациях посчитано БЕЗ ЗАПАСА.
 - Разрезы (узлы) смотрим на листе 6.2

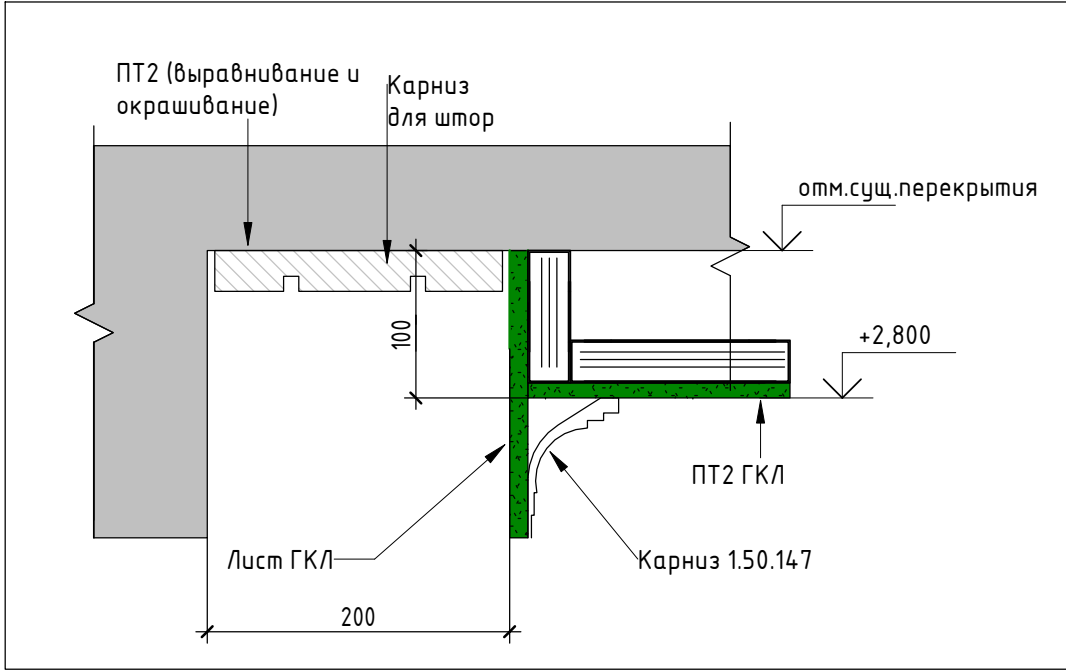
Разрез 1-1



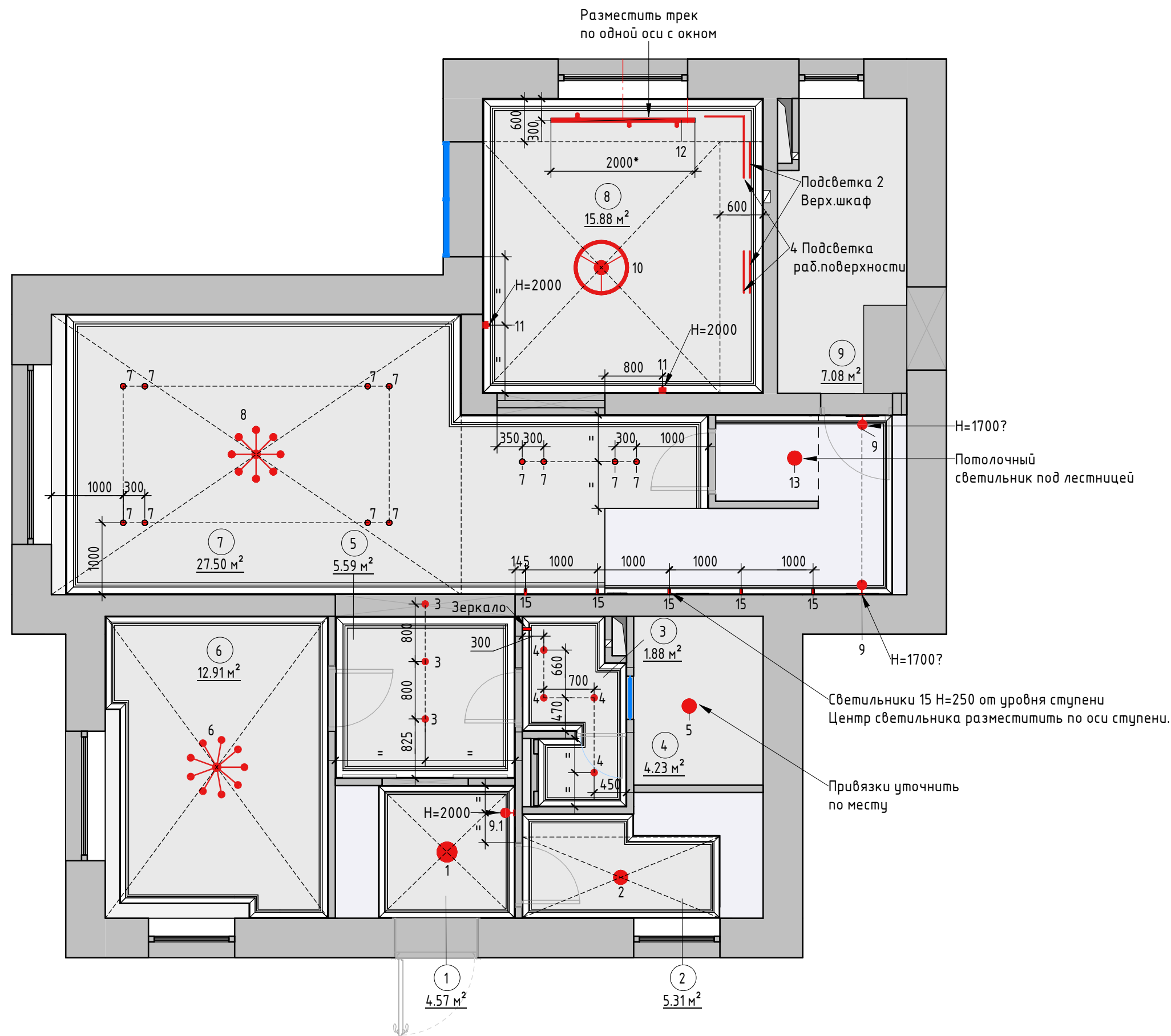
Разрез 2-2



Разрез 3-3



ФИО				Подпись	Дата	ФИО				Подпись	Дата	Разрезы по потолочным конструкциям		Адрес проекта: г. Москва		Стадия	Лист	АКАДЕМИК СТРОЙ	
Рук. студии						Чертил										РД	6.2		
Дизайнер						Заказчик													



Экспликация помещений		
№	Наименование	Площадь, кв.м.
1	Прихожая	4.57
2	Гардероб	5.31
3	Санузел	1.88
4	Сауна	4.23
5	Коридор 2	5.59
6	Кабинет	12.91
7	Гостиная	27.50
8	Кухня-столовая	15.88
9	Котельная	7.08
		84.94

Условные обозначения

- 101
10 м²
- 1
- Марка обозначения помещений
- Марка осветительного оборудования (см. спецификацию лист _)

Примечания:

- Предусмотреть во всех электропроводах (розетки, бра, светильники и т.д) запас 50см.
- Смотреть маркировку светильников совместно со спецификацией осветительного оборудования. Стр. 7.2

Спецификация осветительных приборов 1,2 эт. (шт.)					
Тип	Условное обозначение	Описание	Кол-во, шт	Цена за 1 шт, руб	Итого, руб
1		Подвесной светильник Impressive	1	49590	49590
2		Потолочный светильник, гардеробная 1 этаж	1		0
3		Накладные точечные светильники.	3	0	0
4		Точечные накладные светильники. Подобрать. СУ 1 этаж	4		0
5		Потолочный светильник	1		0
6		Люстра в кабинет. Подобрать	1		0
7		Накладные точечные светильники. Гостиная	12		0
8		Люстра Volana	1	153400	153400
9		Бра Inodesign Visual Comfort 11.9020	3	34050	102150
9.1		Настенный светильник (бра) Alloro	1	5690	5690
10		Люстра Хрустальная Spiral арт.40.5295	1	38600	38600
11		Подсветка для картин Arte Lamp Ronnie A8027AP-1PB	2	4990	9980
12		Накладной трековый шинопровод+светильники	1		0
13		Потолочный светильник. Подобрать.	1	0	0
14		Люстра подвесная Lussole LSP-8850	1	39039	39039

Спецификация осветительных приборов 1,2 эт. (шт.)					
Тип	Условное обозначение	Описание	Кол-во, шт	Цена за 1 шт, руб	Итого, руб
15		Встраиваемый светильник для освещения лестницы	7	0	0
16		Точечные встраиваемые светильники. Подобрать.	9		0
17		Бра SHELL	1	45000	45000
18		Бра Patrizia Volpato Petali 8002/APP3	1	33552	33552
19		Люстра Cloyd CAPULETTI C8 / Ø60 см – золото (арт.11207)	1	102480	102480
20		Люстра Alicante	1	40990	40990
21		Точечные светильники встраиваемые	8		0
22		Настенный светильник (бра) Alicante	2	6490	12980
23		Люстра потолочная светодиодная с пультом управления цвет белый	1	16229	16229
24		Настенный светильник	1		0
25		Точечные светильники. Подобрать.	2	0	0
26		Потолочный светильник. Подобрать.	1		0
27		Подвесной светильник Maytoni Mabel P013PL-01CH	1	12513	12513
			70		662193

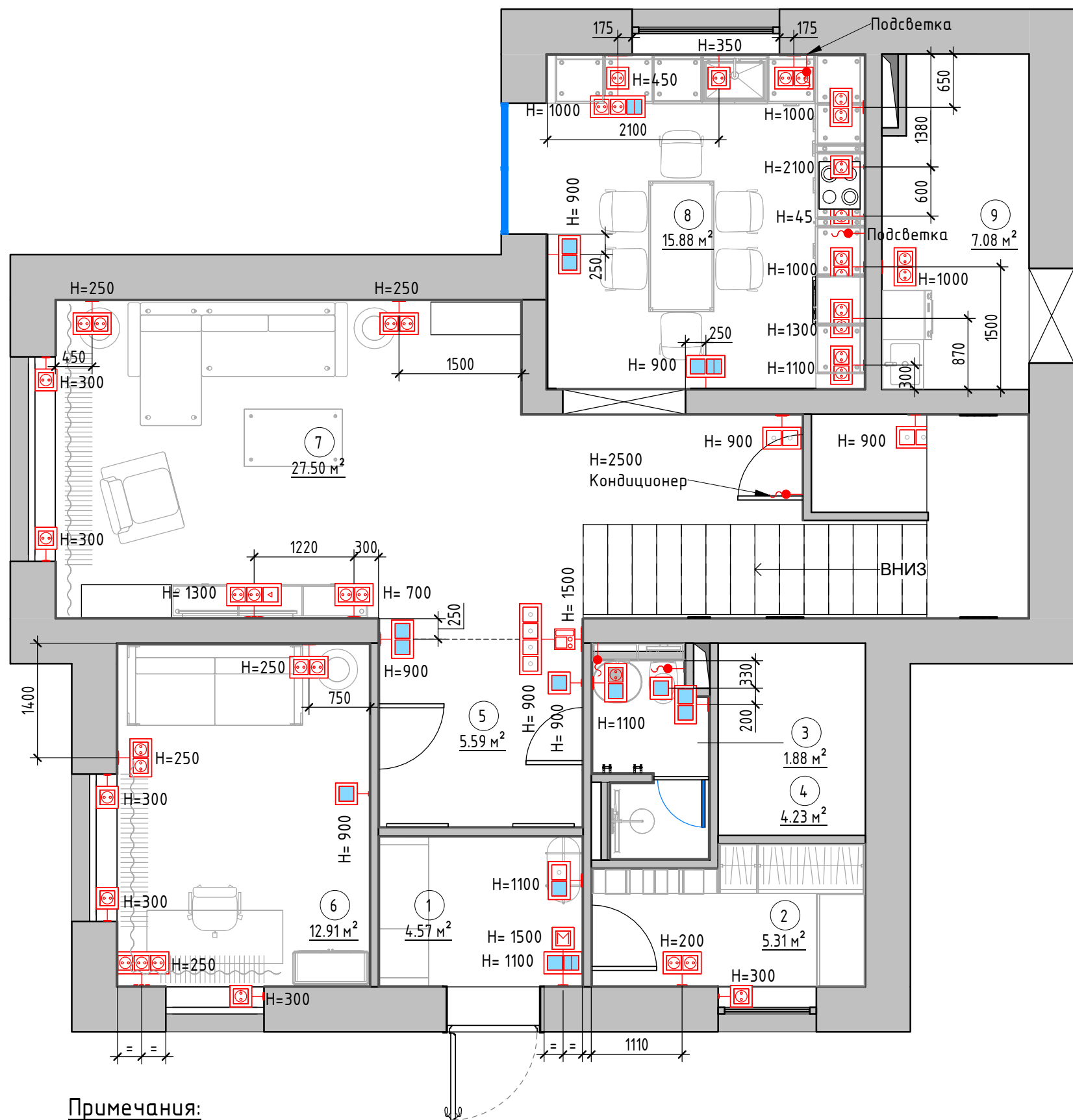
Спецификация осветительных приборов (пог.м.)					
Тип	Условное обозначение	Описание	Кол-во, пог.м.	Цена за 1 пог.м., руб	Итого, руб
28		Профиль для LED ленты , пог.м.	6.0	0	0
			6.0		0

Примечания:

1. Количество материалов в спецификациях посчитано БЕЗ ЗАПАСА.
2. Смотреть совместно с листами 7 и 7.1

* Для кухни профиль с лентой поставляет фирма изготовитель кухонного гарнитура

	ФИО	Подпись	Дата		ФИО	Подпись	Дата	Спецификация осветительного оборудования		Адрес проекта: г. Москва			
Рук. студии				Чертил							Стадия	Лист	
Дизайнер				Заказчик							РД	7.2	



Примечания:

1. За отметку 0.000 принята отметка чистого пола квартиры.
2. Все размеры уточняются по месту.
3. Все выключатели установить на высоте 900мм от отм.ч.п., если не указана другая высота. Размер дан до центра рамки.
4. Все розетки установить на высоте 250 мм от отм.ч.п., если не указана другая высота. Размер дан до центра рамки.
5. Смотреть совместно с развертками помещений
6. Все выключатели установить посередине простенка, либо 250 мм от угла/края стены.

Экспликация помещений		
№	Наименование	Площадь, кв.м.
1	Прихожая	4.57
2	Гардероб	5.31
3	Санузел	1.88
4	Сауна	4.23
5	Коридор 2	5.59
6	Кабинет	12.91
7	Гостиная	27.50
8	Кухня-столовая	15.88
9	Котельная	7.08
		84.94

Условные обозначения:

- 101 - Марка обозначения помещений
10 м²
- Существующие стены

Спецификация розеток и выключателей 1,2 эт.			
Усл. обозначение	Описание	Кол-во, шт	Производитель
	Видеодомофон	1	
	Вывод кабеля 220V	10	
	Выключатель двухклавишный	7	
	Выключатель одноклавишный	22	
	Выключатель одноклавишный (мастер)	1	
	Интернет розетка RJ45 1x	5	
	Переключатель одноклавишный	16	
	Розетка 220V	76	
	Розетка 220V IP20 с крышкой	1	
	Розетка 220V IP44 влагозащищенная	1	
		140	

ФИО			Подпись	Дата	ФИО			Подпись	Дата	План расстановки розеток и выключателей 1 этаж М 1/60	Адрес проекта: г. Москва			АКАДЕМИК СТРОЙ
Рук. студии					Чертил							Стадия	Лист	
Дизайнер					Заказчик							РД	8	

Экспликация помещений		
№	Наименование	Площадь, кв.м.
1	Прихожая	4.57
2	Гардероб	5.31
3	Санузел	1.88
4	Сауна	4.23
5	Коридор 2	5.59
6	Кабинет	12.91
7	Гостиная	27.50
8	Кухня-столовая	15.88
9	Котельная	7.08
		84.94

Условные обозначения

- 101
10 м²

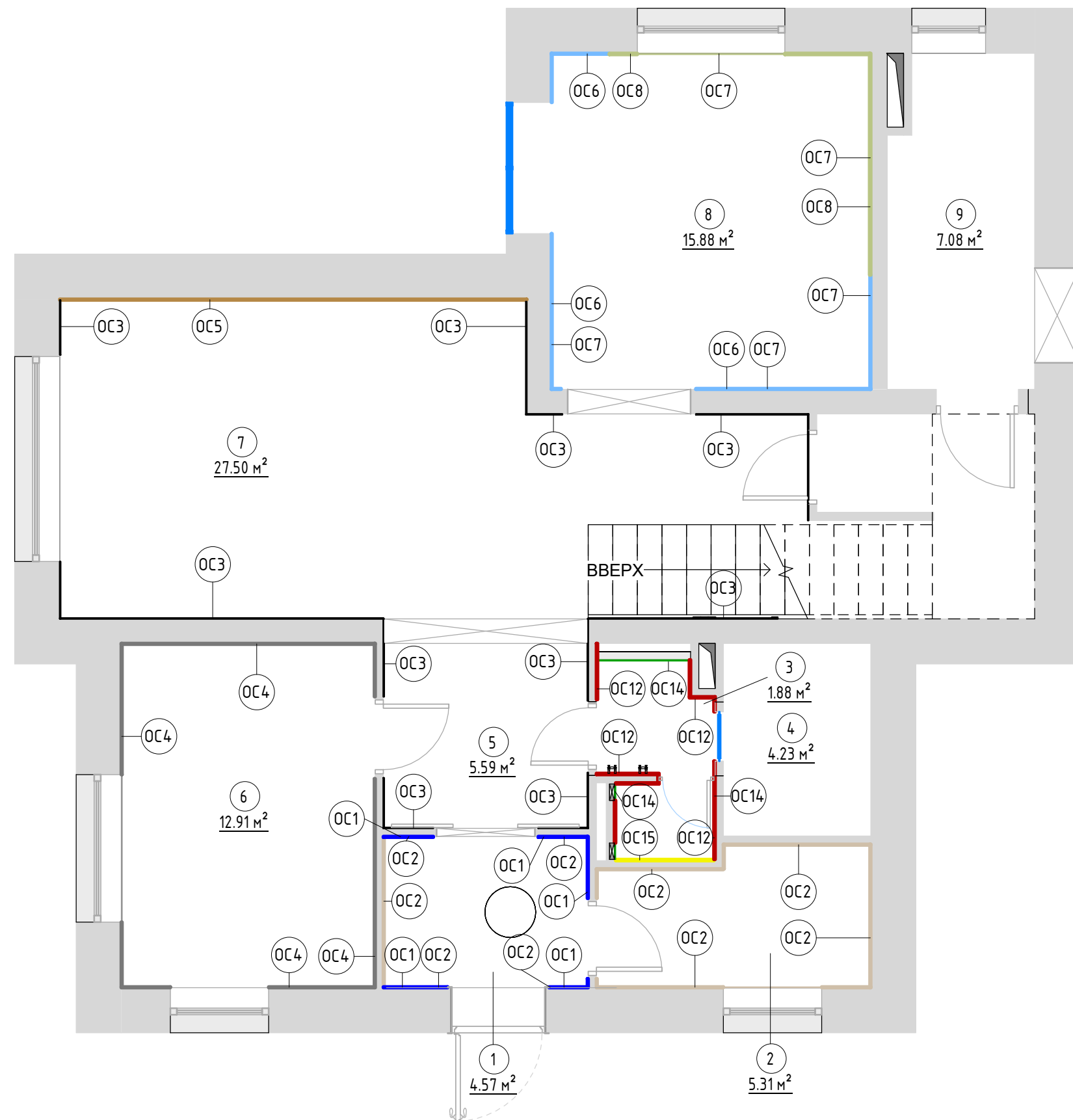
- Марка обозначения помещений
- Выключатель двухклавишный
- Выключатель одноклавишный
- Переключатель одноклавишный
- Мастер выключатель
- 1

- Номер группы включения
- Схематичная линия групп включения

Примечания:

1. За отметку 0.000 принята отметка чистого пола квартиры.
2. Все размеры уточняются по месту.
3. Смотреть совместно с страницами 7.1 и 9

	ФИО	Подпись	Дата		ФИО	Подпись	Дата	План привязки приборов освещения к выключателям 1 этаж М 1/60		Адрес проекта: г. Москва	Стадия	Лист	АКАДЕМИК СТРОЙ
Рук. студии				Чертил							РД	8.1	
Дизайнер				Заказчик									



Экспликация помещений

№	Наименование	Площадь, кв.м.
1	Прихожая	4.57
2	Гардероб	5.31
3	Санузел	1.88
4	Сауна	4.23
5	Коридор 2	5.59
6	Кабинет	12.91
7	Гостиная	27.50
8	Кухня-столовая	15.88
9	Котельная	7.08
		84.94

Условные обозначения

101 - Марка обозначения помещений
10 м²

Примечания:

- Смотреть совместно с развертками помещений/визуализациями.

ФИО	Подпись	Дата	ФИО	Подпись	Дата	План отделки помещений 1 этаж М 1/60	Адрес проекта: г. Москва	Стадия	Лист
Рук. студии			Чертил					РД	10
Дизайнер			Заказчик						

Спецификация отделочных материалов						
Тип	Изображе ние	Описание	Площадь, кв.м.	Цена за кв.м.	Итого, руб	Примечание
OC1		Odou YORK Candice Olson Casual Elegance 0.68x8.2	7.9	0	0	Прихожая
OC2		Краска или декоративная штукатурка (цвет подобрать по месту) Тип. 1	34.0	0	0	Прихожая/Гардероб 1 этаж
OC3		Краска или декоративная штукатурка (цвет подобрать по месту) Тип. 2	102.7	0	0	Гостиная/Зона лестницы/ Холл 2 этаж
OC4		Odou YORK Geometric Resource Library 0,68x8,20	31.6	0	0	Кабинет
OC5		Панно Applico OP 0007-S2 Воздушное настроение	15.3	0	0	
OC6		Odou York Candice Olson After Eight 0.68x8.22	18.9	0	0	Кухня-столовая
OC7		Краска или декоративная штукатурка (цвет подобрать по месту) Тип. 3	11.6	0	0	Кухня-столовая
OC8		Фартук кухни из искусственного камня в цвет столешницы.	3.4	0	0	Фартук кухни
OC9		Odou wallquest Branch Silhouettes	36.0	0	0	Мастер спальня 2 этаж
OC10		Equipe Micro White 20x20	15.1	5326	80270	Мастер СУ 2 этаж
OC11		Equipe Micro Elements Taure (12 видов) 20x20	9.1	6180	55961	Мастер СУ 2 этаж
OC12		Керамогранит_Декор LA CITTA BEIGE GOLD PVD FLOWER 40x120	9.5	10005	94876	Санузел 1 этаж
OC13		Краска (цвет подобрать по месту) Тип. 5	33.9	0	0	Комната младшего сына
OC14		Керамическая плитка Villeroy&Boch Декор La Citta Beige Gold PVD Mix Line Matt.Rec. 40x120	7.3	5505	40198	Санузел 1 этаж

Спецификация отделочных материалов						
Тип	Изображе ние	Описание	Площадь, кв.м.	Цена за кв.м.	Итого, руб	Примечание
OC15		Керамическая плитка Villeroy&Boch Плитка La Citta Grey Matt.Rec. 40x120	3.5	0	0	Санузел 1 этаж
OC16		Керамогранит Are Ceramica Декор Set (2) Winter 60x120 (отгрузка кратно 2)	7.4	0	0	Ванная комната 2 этаж
OC17		Керамогранит Are Ceramica Pumice Matt Rect 59,8x119,8	7.8	0	0	Ванная комната 2 этаж
OC18		Керамогранит Are Ceramica Jadore Pol Rect 60x120	7.0	0	0	Ванная комната 2 этаж
OC19		Краска (цвет подобрать по месту) Тип. 4	11.1	0	0	СУ на 2 этаже, покраска за мебелью
OC20		Odou Antonina Vella Boho Luxe	40.4	0	0	Мастер спальня 2 этаж
OC21		Краска (цвет подобрать по месту) Тип. 6	25.0	0	0	Гардеробная 2эт.
			438.3		271304	

Спецификация настенных молдингов			
Изображение	Марка	Наименование	Длина в поз.метрах
	HM1	Молдинг Ogas Decor P5021F 2000×9×31 мм	5.99
	HM2	Молдинг Ogas Decor P5020 2000×13×91	156.61
			162.60

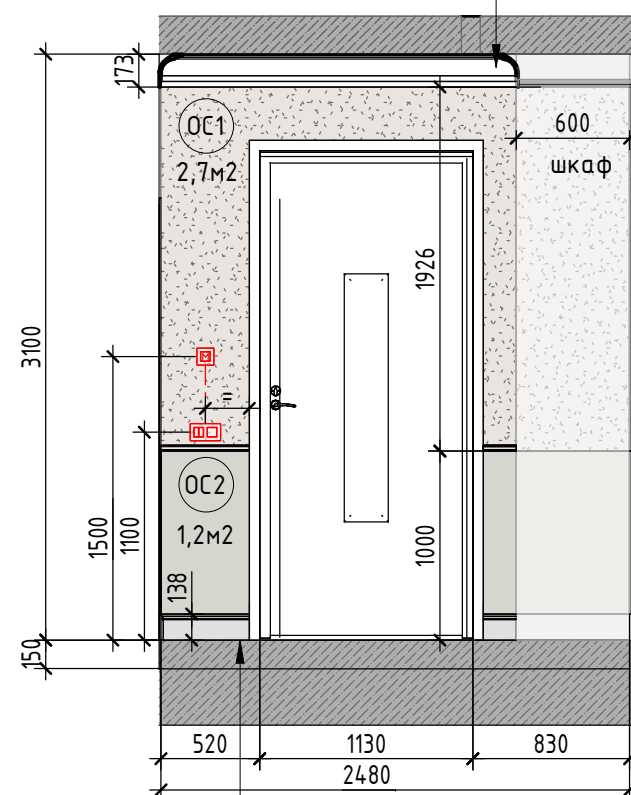
Примечания:

1. Смотреть совместно с листом 10 и 10.1 Планы отделки
с Развертками помещений.

	ФИО	Подпись	Дата		ФИО	Подпись	Дата	Спецификация отделочных материалов		Адрес проекта: г. Москва			<div>АКАДЕМИК СТРОЙ</div>
Рук.студии				Чертил							Стадия	Лист	
Дизайнер				Заказчик							РД	10.2	

Развертка 1.1

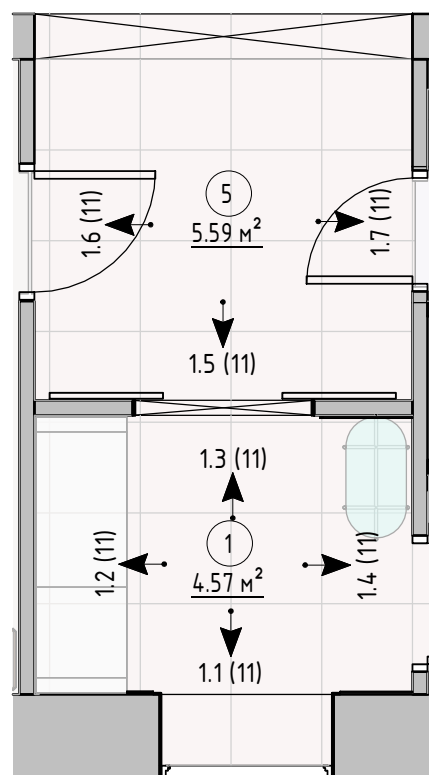
Карниз 1.50.147



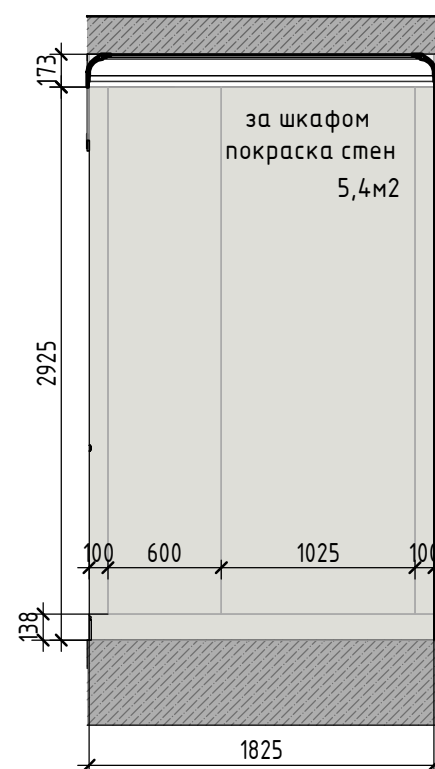
Уровень
чистого пола

* Откосы входной двери Добор+наличник.
Учесть ширину наличника при определении
оси размещения рамок выключателей.

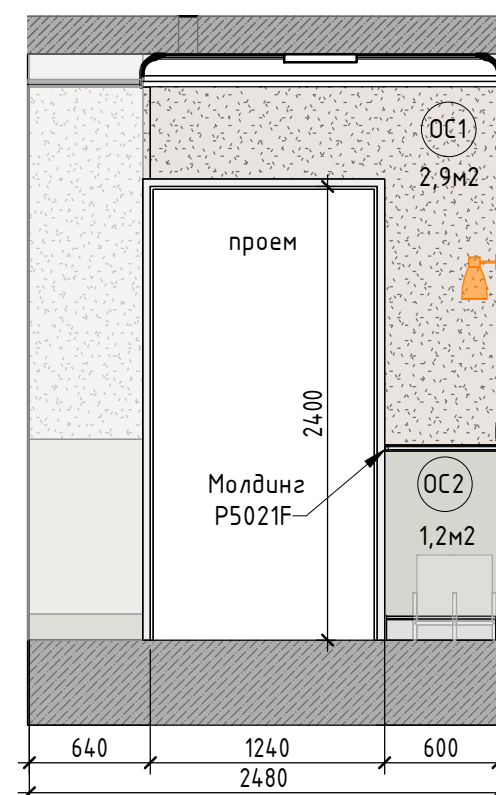
Схема разверток пом. 1 и 5



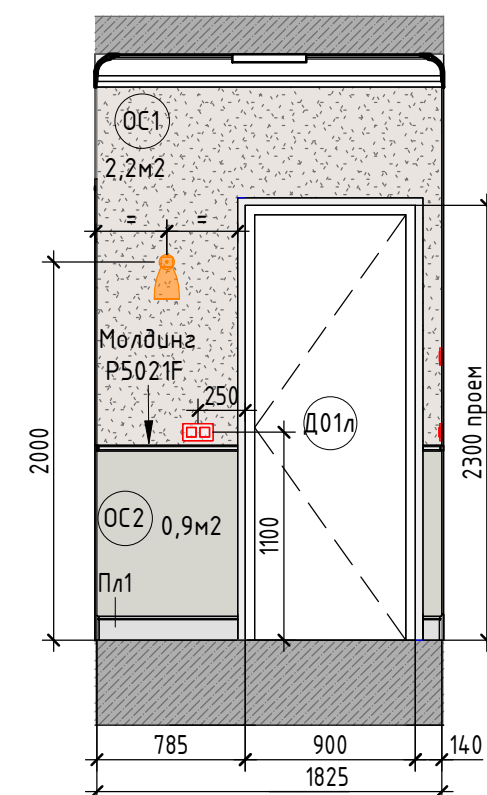
Развертка 1.2



Развертка 1.3

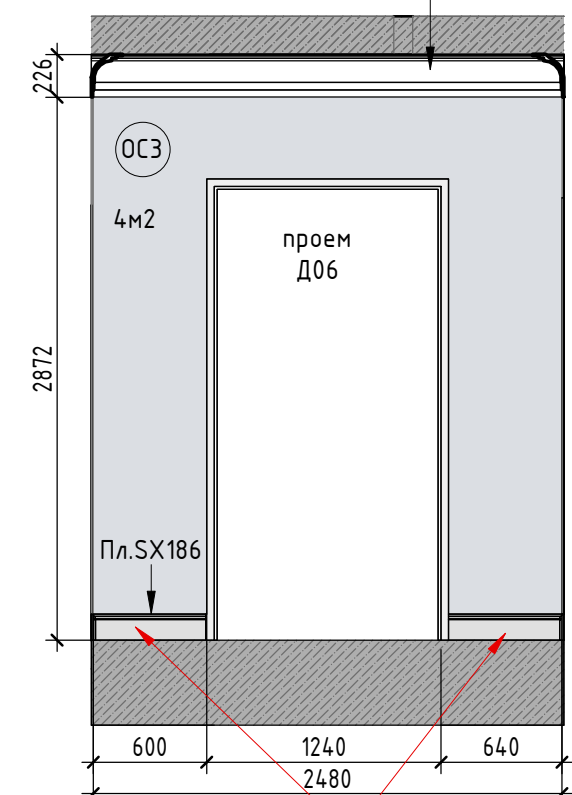


Развертка 1.4



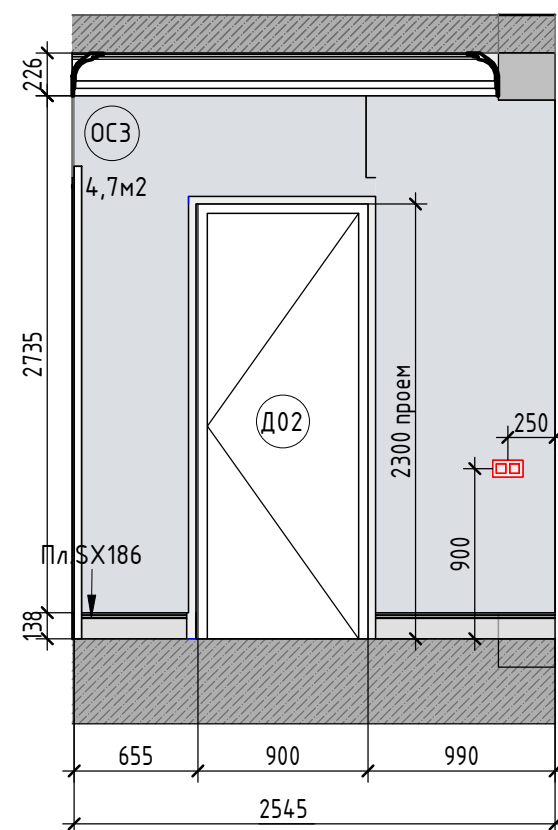
Развертка 1.5

Карниз 1.50.271

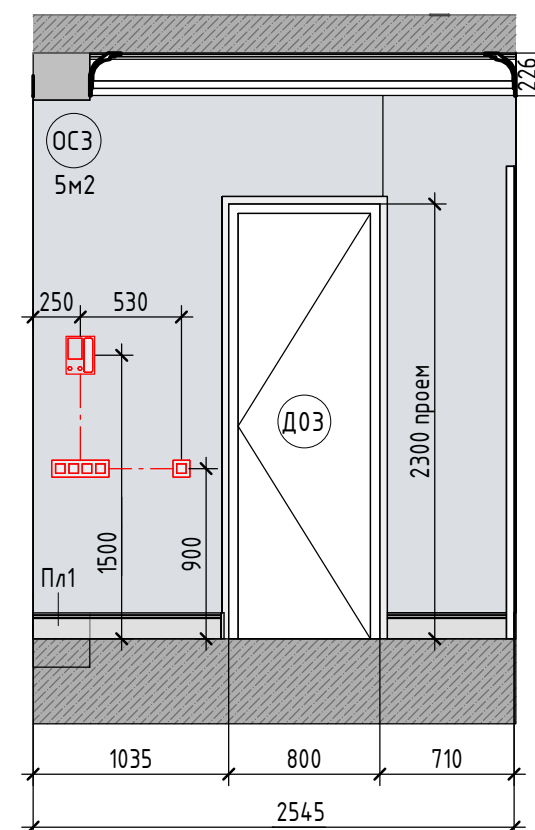


* Толщина плнтуса 22мм.
Согласовать с производителем дверей
"вынос" двери от стены с учетом толщины
плнтуса.
* Проем оформить добор+наличник

Развертка 1.6



Развертка 1.7



Примечания:

1. За отметку 0.000 принята отметка чистого пола дома.
2. Все размеры уточняются по месту.

	ФИО	Подпись	Дата		ФИО	Подпись	Дата
Рук. студии				Чертил			
Дизайнер				Заказчик			

Развертки ном.1_ Прихожая

Адрес проекта: г. Москва

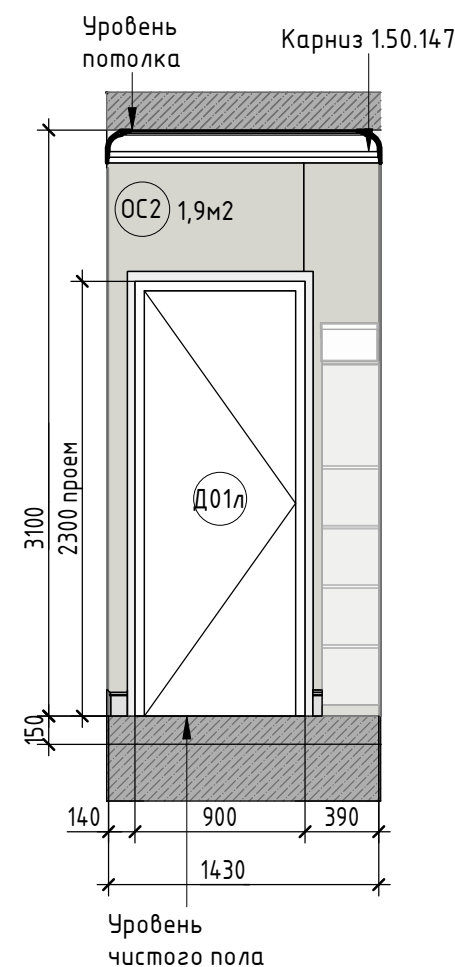
Стадия	Лист
РД	11

АКАДЕМИК
СТРОЙ

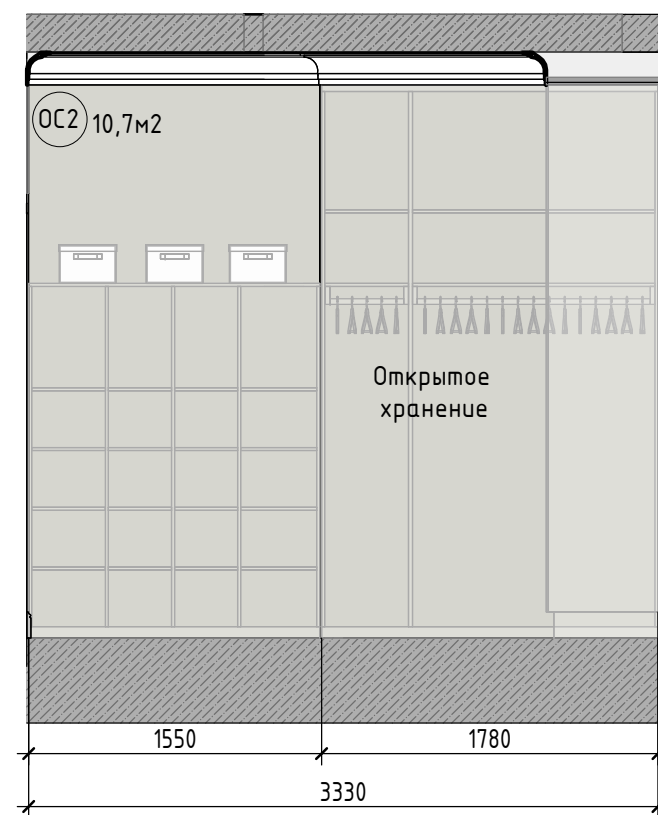
Дата: 04.05.2025

Формат А3

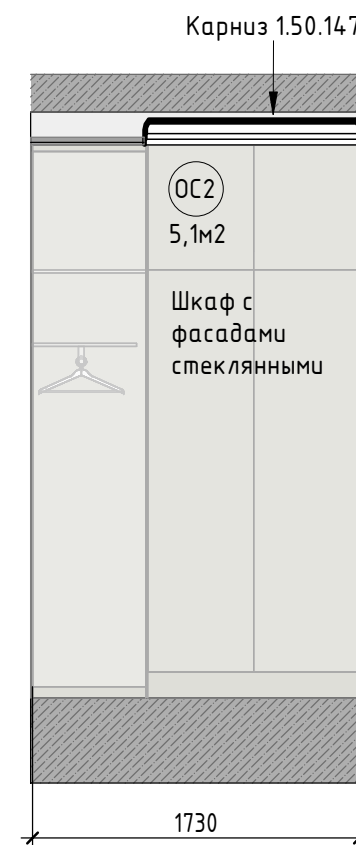
Развертка 2.1



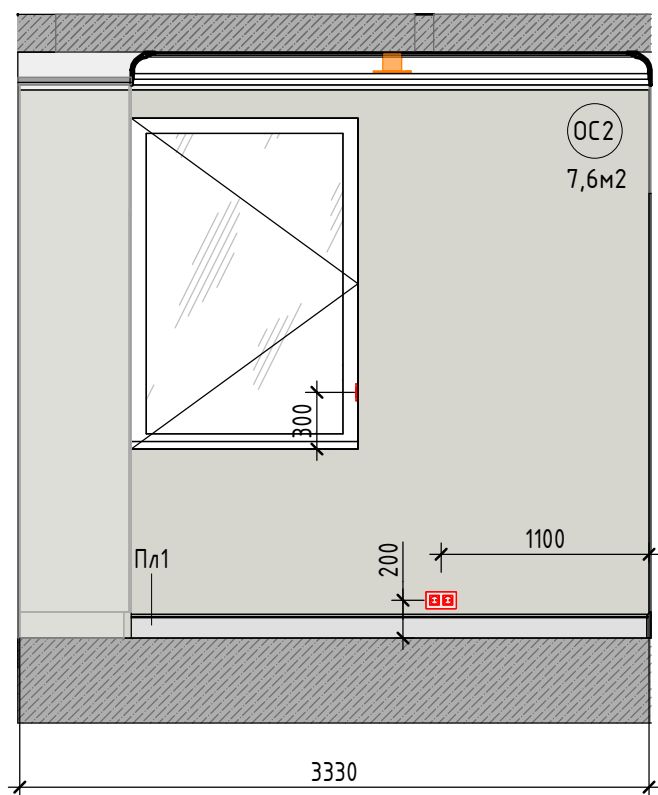
Развертка 2.2



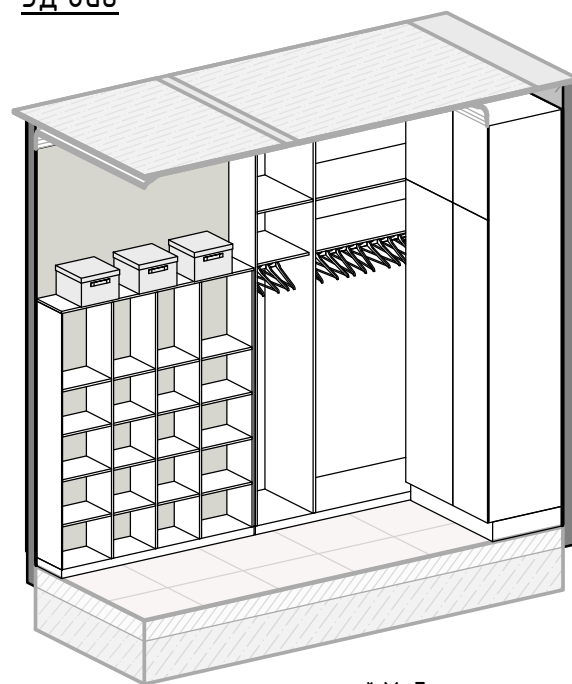
Развертка 2.3



Развертка 2.4

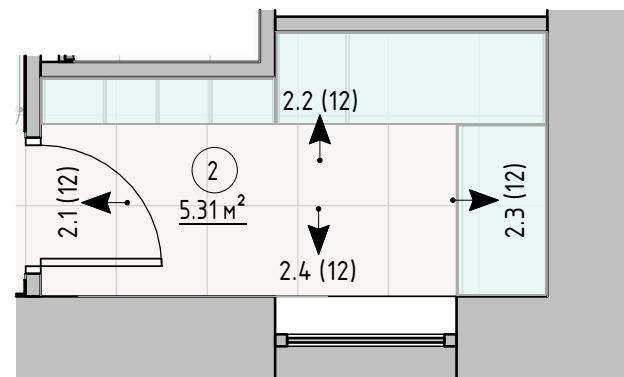


3Д вид



* Мебель на эскизе является условной.
Наполнение согласовывать при заказе
с производителем.

Схема разверток пом. 2

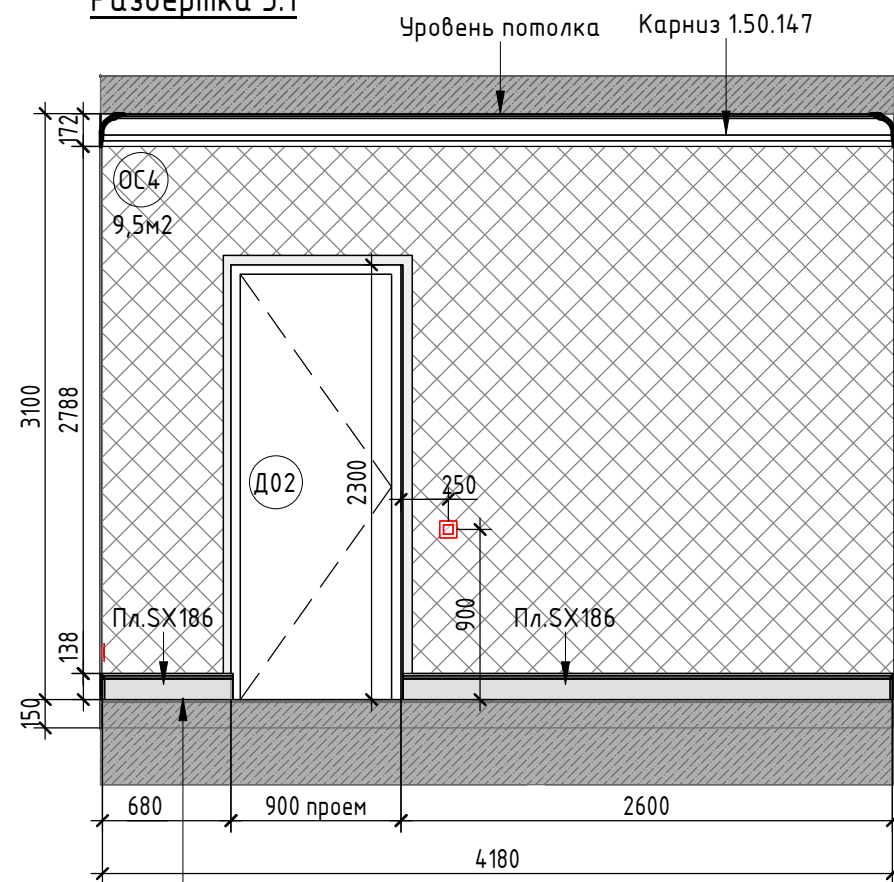


Примечания:

1. За отметку 0.000 принята отметка чистого пола дома.
2. Все размеры уточняются по месту.

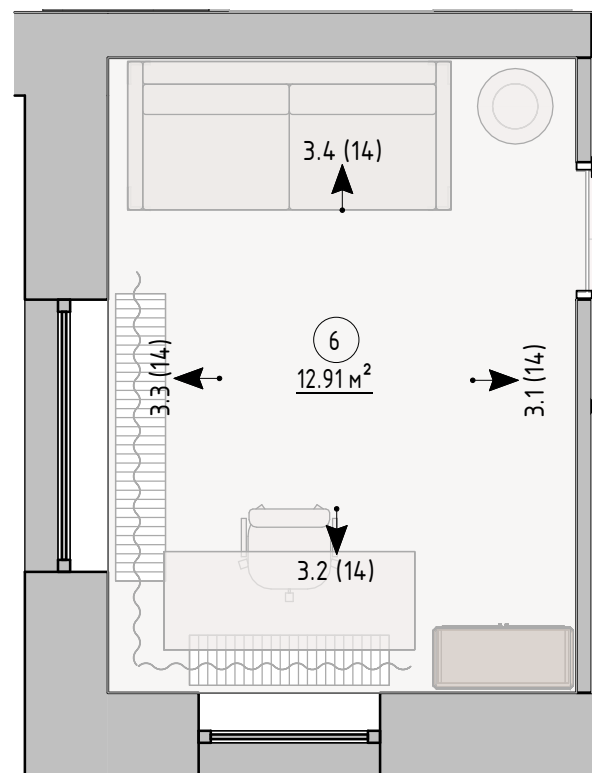
	ФИО	Подпись	Дата		ФИО	Подпись	Дата	Развертки пом.2_Гардероб 1 этаж		Адрес проекта: г. Москва			АКАДЕМИК СТРОЙ
Рук.студии				Чертил							Стадия	Лист	
Дизайнер				Заказчик							РД	12	

Развертка 3.1

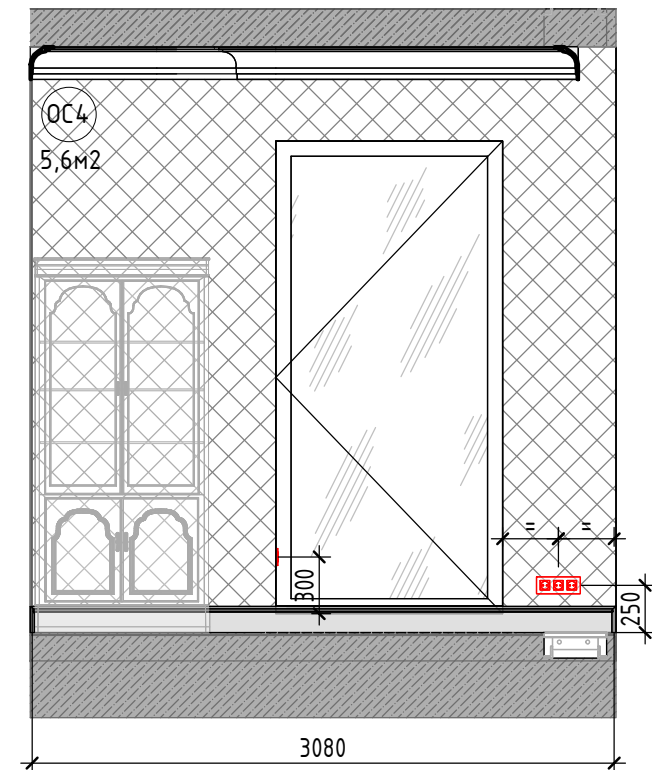


Уровень
чистого пола

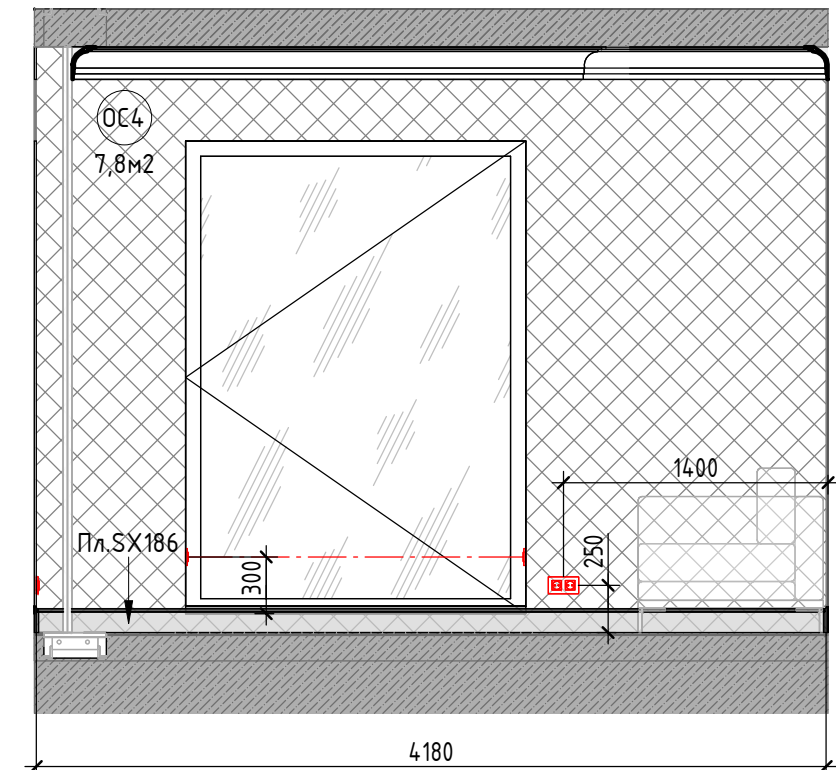
Схема разверток пом. 6



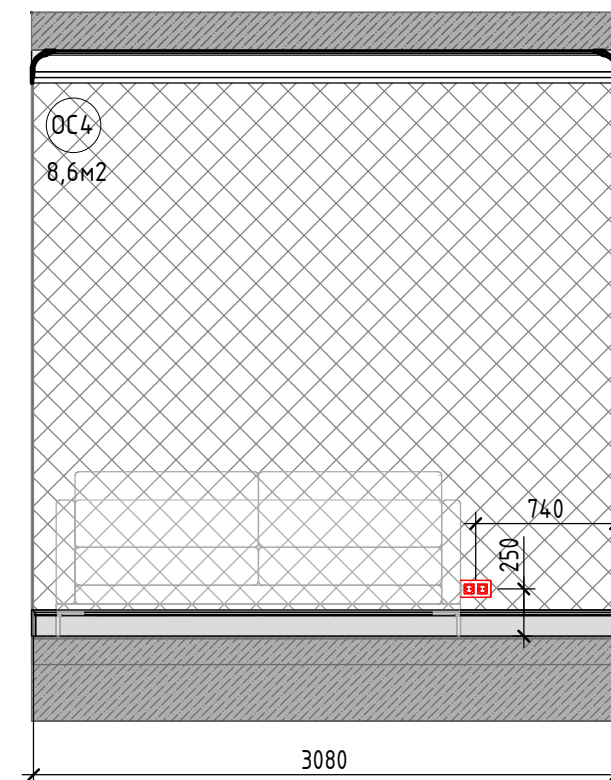
Развертка 3.2



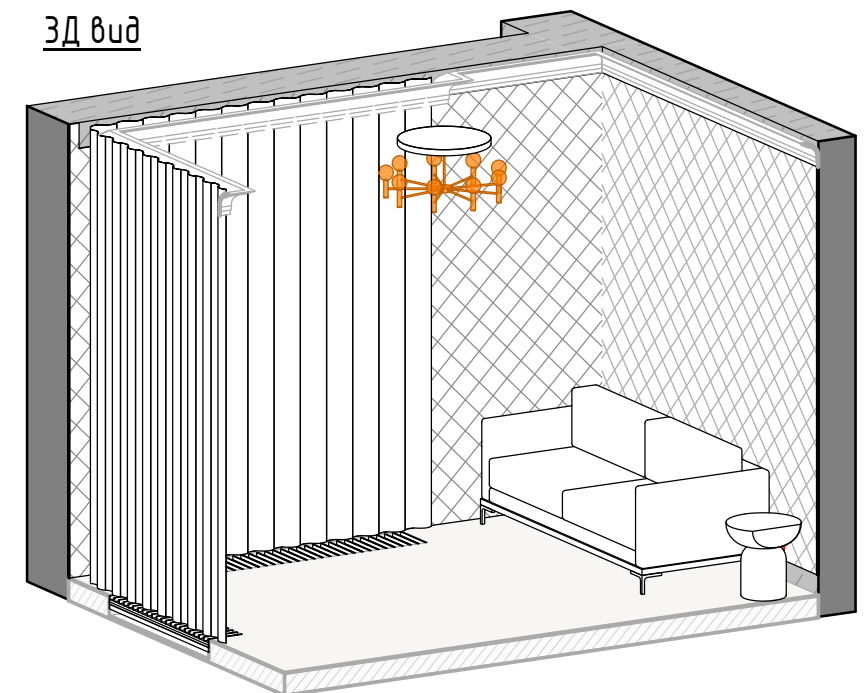
Развертка 3.3



Развертка 3.4

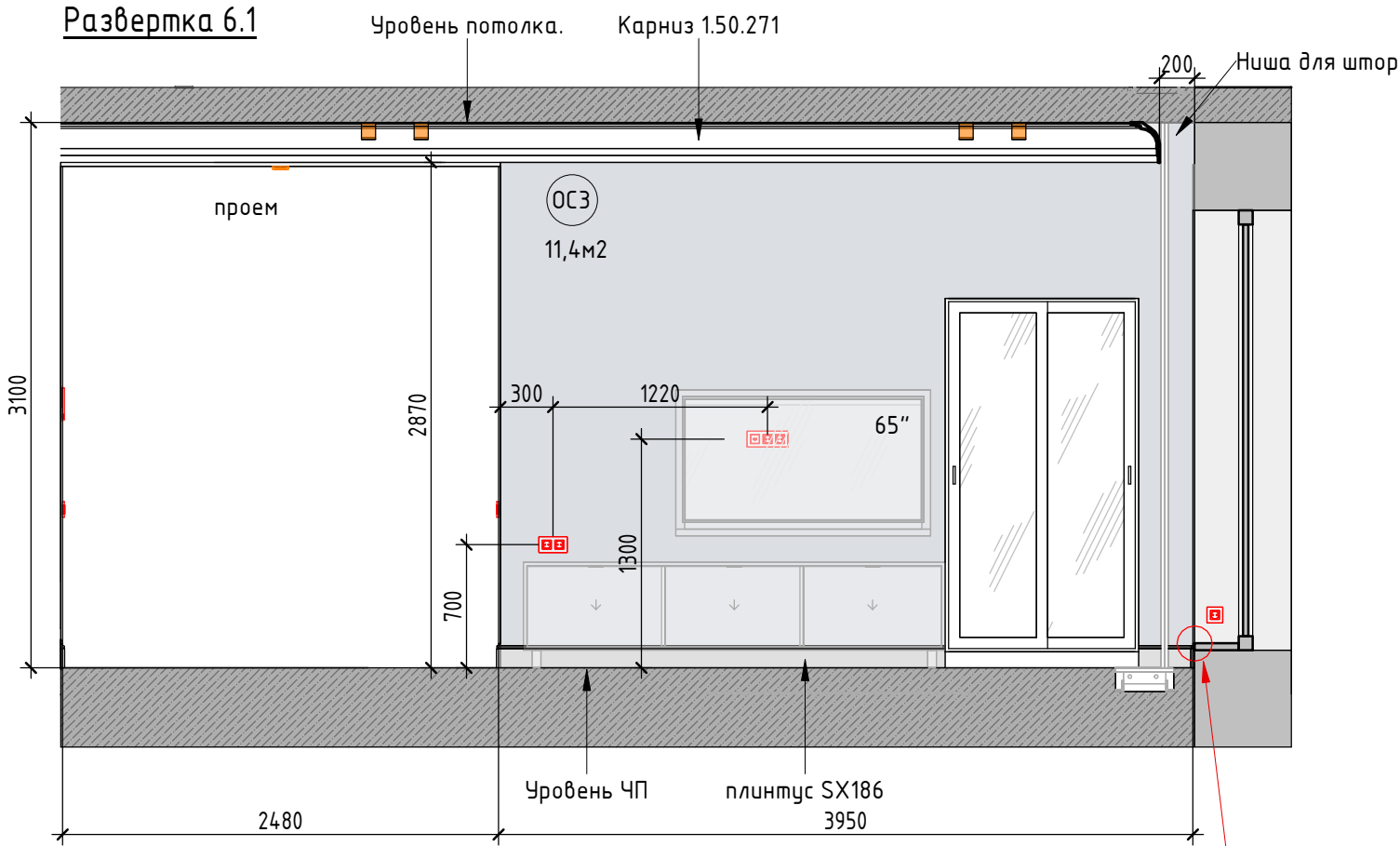


3D вид

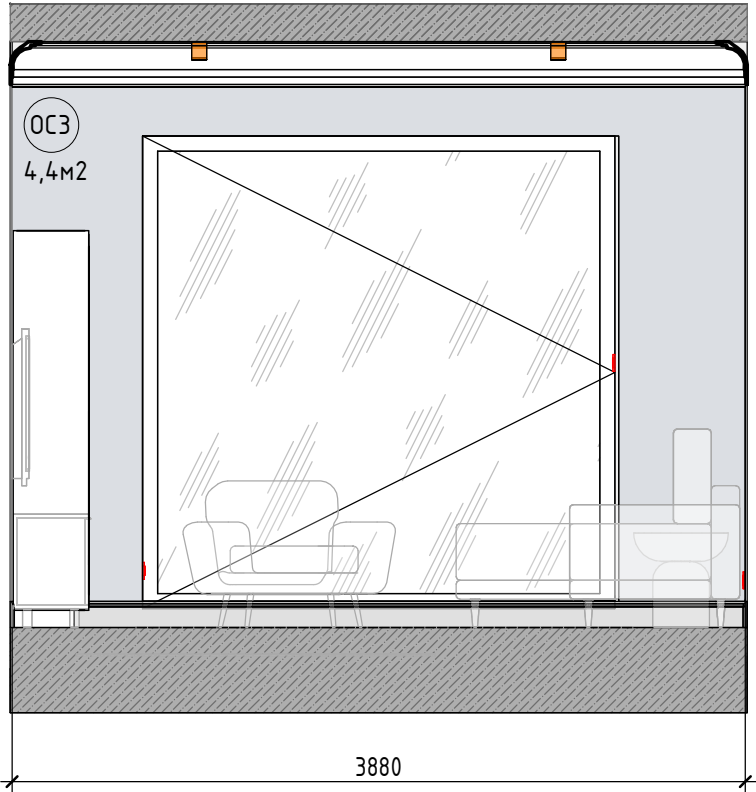


ФИО			Подпись	Дата	ФИО			Подпись	Дата	Развертки пом.6_Кабинет		Адрес проекта: г. Москва		Стадия	Лист	АКАДЕМИК СТРОЙ
Рук. студии					Чертил									РД	14	
Дизайнер					Заказчик											

Развертка 6.1

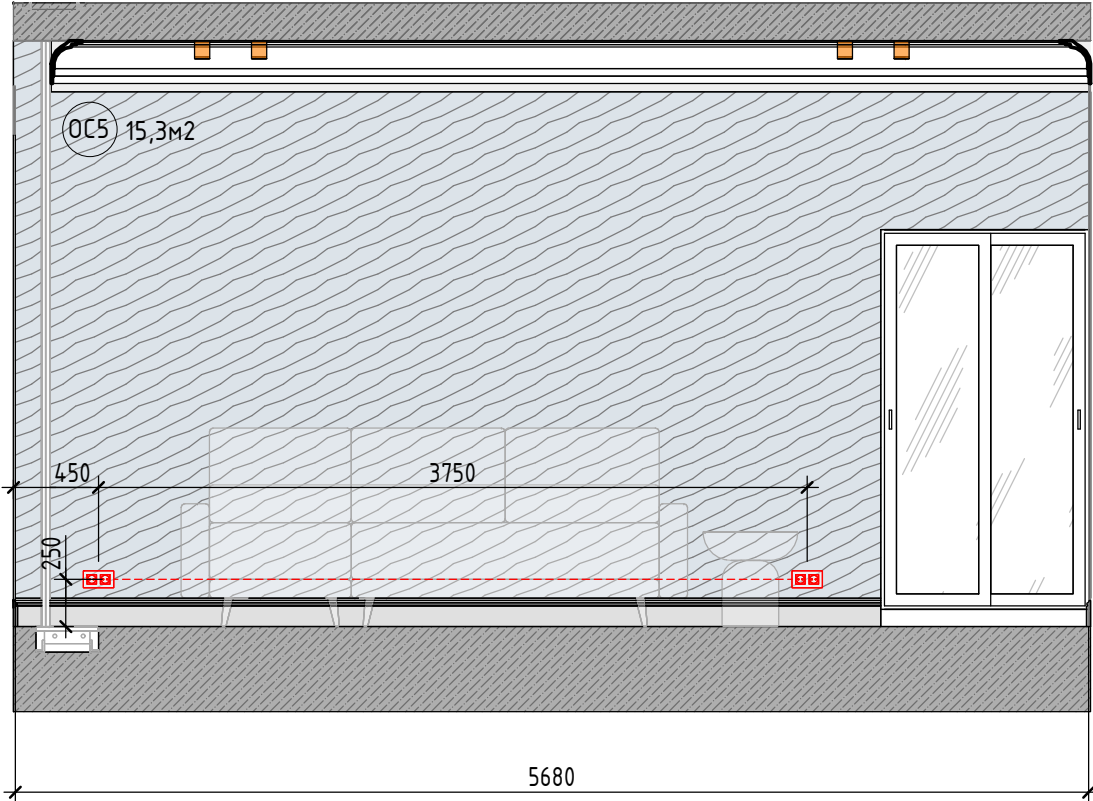


Развертка 6.2



Контроль стыковки плинтуса и подоконника по высоте. Вывести в один уровень.

Развертка 6.3



Развертка 6.4

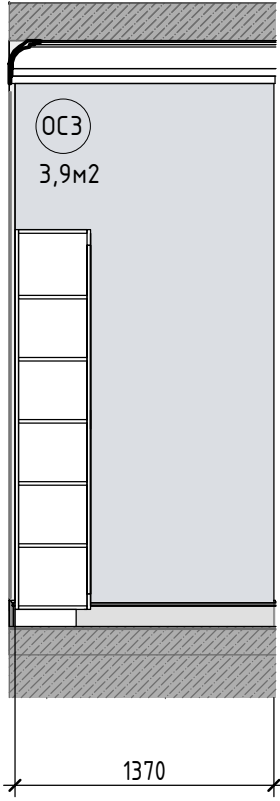


Схема разверток пом. 7

